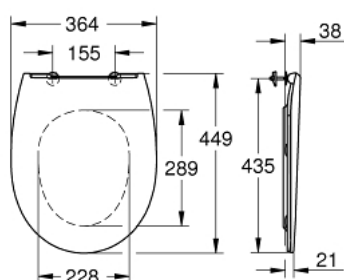


39 898 000 **SANITARIOS BAU TAPA Y ASIENTO CAÍDA AMORTIGUADA**



DESCRIPCIÓN DEL PRODUCTO

- Color: Blanco alpino
- Diseño slim
- Sistema de fácil extracción
- Desmontable
- Material: Duroplast
- Incluye set de fijación
- Bisagras de acero inoxidable
- Fácil fijación por arriba
- Capacidad de carga de 150 kg
- compatible con Bau Ceramic bowls 39 427 000, 39 430 000 y 39 431 000