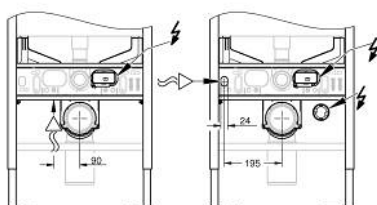
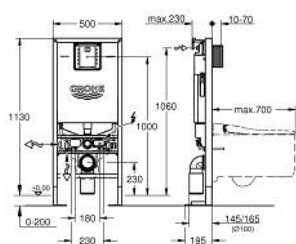


## 39 599 000 **RAPID SLX MÓDULO WC, ALTURA 1,13 M CON TOMA DE CORRIENTE INTEGRADA.** **IDEAL PARA WC RIMLESS**



### DESCRIPCIÓN DEL PRODUCTO (1/2)

- con cisterna empotrada GDX, 6 l
- Montaje delante de tabiques ligeros o autoportante
- Con toma de corriente integrada para inodoros con ducha
- Preparado para futuros cambios a inodoros con ducha bidé
- Incluye patrón de montaje para pulsadores pequeños 130 x 172 mm
- Marco de acero con revestimiento anticorrosión
- Para montaje en seco, completamente premontado
- con conexiones rígidas
- Ajuste rápido
- Elementos de fijación
- 2 pernos con tuercas para colgar la taza
- Accesorio de fijación para barras de apoyo
- Distancia entre pernos 180 y 230 mm.
- Codo de salida de PVC giratorio de 90° 100 mm
- Manguito de desagüe DN 80
- Set de conexión desagüe
- Cisterna GDX, 6 l, contiene las siguientes características:
  - Ajuste de fábrica a 6l. y 3l.
- Válvula de descarga neumática AV1 que ofrece dos opciones: Dual Flush o Descarga única.
- Entrada suministro de agua por la derecha, por detrás o superior
- Silencioso, grupo acústico I
- Aislada contra condensaciones
- Sin necesidad de herramientas para la instalación de la alimentación
- Montaje vertical
- Incluye anclajes 38 558 00M para instalación en la pared
- Incluye Flow Manager

Pure Freude  
an Wasser

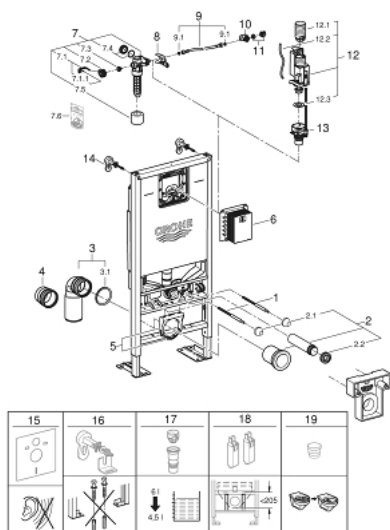


39 599 000 **RAPID SLX MÓDULO WC, ALTURA 1,13 M CON TOMA DE CORRIENTE INTEGRADA.**  
**IDEAL PARA WC RIMLESS**

**DESCRIPCIÓN DEL PRODUCTO** (2/2)

- La velocidad de descarga del agua puede modificarse fácilmente para evitar salpicaduras
- Compatible con todos los modelos de inodoro Rimless
- El caudal se regula sin necesidad de quitar la válvula

39 599 000 **RAPID SLX MÓDULO WC, ALTURA 1,13 M CON TOMA DE CORRIENTE INTEGRADA.**  
**IDEAL PARA WC RIMLESS**



**PIEZAS DE REPUESTO**, enero 2020 – ahora

- 1: Perno sujeción (Número de pedido 4276400M)
- 2: Accesorios de descarga y desagüe (Número de pedido 37311K00)
  - 2.1: Juego fijación WC y capuchón (Número de pedido 43511SH0)
  - 2.2: Conector (Número de pedido 37119000)
- 3: codo de salida (Número de pedido 42216000)
- 4: Cono reductor para excesiva presión (Número de pedido 42766000)
- 5: Soporte para curva de salida (Número de pedido 42243000)
- 6: Patrón de montaje para pulsadores pequeños (Número de pedido 40911000)
- 7: Válvula de llenado (Número de pedido 42583000)
  - 7.1: Palanca accionamiento (Número de pedido 43734000)
    - 7.1.1: Junta tórica (Número de pedido 4377000M)
  - 7.2: Tapa membrana (Número de pedido 43536000)
  - 7.3: Membrana (Número de pedido 4375800M)
  - 7.4: Tapa del filtro (Número de pedido 43735000)
  - 7.5: Set 5 flotadores (Número de pedido 4379100M)
  - 7.6: Juego de recambios (Número de pedido 43722000)\*
- 8: Unidad de apoyo (Número de pedido 42246000)
- 9: Latiguillo (Número de pedido 42233000)
  - 9.1: Junta tórica (Número de pedido 0319100M)
- 10: Válvula de descarga Dual Flush AV1  
(Número de pedido 42320000)
  - 10.1: Alargadera para tubo rebosadero (Número de pedido 42313000)
  - 10.2: Tubo flexible neumático (Número de pedido 42319000)
  - 10.3: Junta tórica (Número de pedido 42310000)
- 11: Asiento válvula (Número de pedido 42593000)
- 12: Anclaje de fijación (Número de pedido 3855800M)
- 13: Amortiguador de ruido (Número de pedido 37131000)\*
- 14: Rapid SL fijación (Número de pedido 38733000)\*
- 15: Accesorio (Número de pedido 39607000)\*
- 16: Extension for Rapid SL and Rapid SLX (Número de pedido 38629001)\*

\*Accesorios especiales