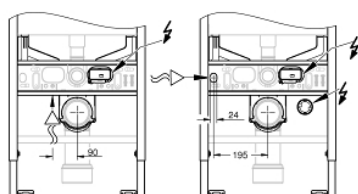
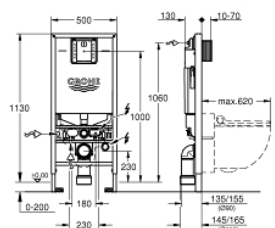


**39 596 000 RAPID SLX MÓDULO WC, ALTURA 1.13 M
CON TOMA DE CORRIENTE INTEGRADA.
IDEAL PARA WC RIMLESS**



DESCRIPCIÓN DEL PRODUCTO (1/2)

- con cisterna empotrada GDX, 6 l
- Preparado para futuros cambios a inodoros con ducha bidé
- Incluye patrón de montaje para pulsadores pequeños 130 x 172 mm
- Montaje en tabique con montantes y/o delante de pared resistente.
- Marco de acero con revestimiento anticorrosión
- Para montaje en seco, completamente premontado
- con conexiones rígidas
- Ajuste rápido
- Elementos de fijación
- Homologado por TÜV
- 2 pernos con tuercas para colgar la taza
- Accesorio de fijación para barras de apoyo
- Distancia entre pernos 180 y 230 mm.
- Codo de desagüe de PP Ø 90 mm
- Profundidad ajustable
- Reductor PP Ø 90/110 mm
- Set de conexión desagüe
- Cisterna GDX, 6 l, contiene las siguientes características:
- Ajuste de fábrica a 6l. y 3l.
- Válvula de descarga neumática AV1 que ofrece dos opciones: Dual Flush o Descarga única.
- Entrada suministro de agua por la derecha, por detrás o superior
- Silencioso, grupo acústico I
- Aislada contra condensaciones
- Conexión de suministro ½" Llave de escuadra integrada Tubo de descarga
- Sin necesidad de herramientas para la instalación de la alimentación
- Montaje vertical

Pure Freude
an Wasser

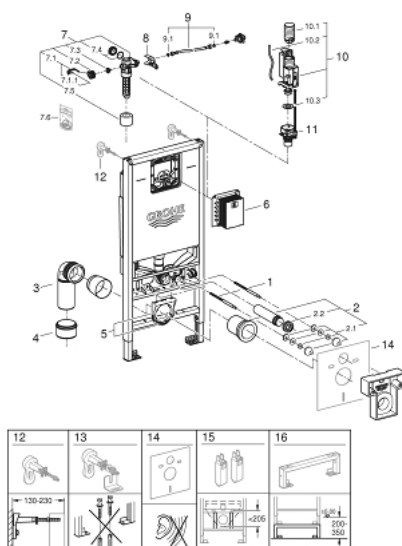


**39 596 000 RAPID SLX MÓDULO WC, ALTURA 1.13 M
CON TOMA DE CORRIENTE INTEGRADA.
IDEAL PARA WC RIMLESS**

DESCRIPCIÓN DEL PRODUCTO (2/2)

- Incluye Flow Manager
- La velocidad de descarga del agua puede modificarse fácilmente para evitar salpicaduras
- Compatible con todos los modelos de inodoro Rimless
- El caudal se regula sin necesidad de quitar la válvula
- Para la instalación en la pared, solicite los anclajes 38 558 00M (se venden por separado)
- Para la instalación de pulsadores 156 x 197 mm necesario accesorio 66 791 000 (en venta por separado)

**39 596 000 RAPID SLX MÓDULO WC, ALTURA 1.13 M
CON TOMA DE CORRIENTE INTEGRADA.
IDEAL PARA WC RIMLESS**



PIEZAS DE REPUESTO, enero 2020 – ahora

- 1: Perno sujeción (Número de pedido 4276400M)
- 2: Accesorios de descarga y desagüe (Número de pedido 37311K00)
- 2.1: Juego fijación WC y capuchón (Número de pedido 43511SH0)
- 2.2: Conector (Número de pedido 37119000)
- 3: Codo de desagüe Ø 90 mm de PP (Número de pedido 42327000)
- 4: Reductor (Número de pedido 42242000)
- 5: Soporte para curva de salida (Número de pedido 42243000)
- 6: Patrón de montaje para pulsadores pequeños (Número de pedido 40911000)
- 7: Válvula de llenado (Número de pedido 42583000)
- 7.1: Palanca accionamiento (Número de pedido 43734000)
- 7.1.1: Junta tórica (Número de pedido 4377000M)
- 7.2: Tapa membrana (Número de pedido 43536000)
- 7.3: Membrana (Número de pedido 4375800M)
- 7.4: Tapa del filtro (Número de pedido 43735000)
- 7.5: Set 5 flotadores (Número de pedido 4379100M)
- 7.6: Juego de recambios (Número de pedido 43722000)*
- 8: Unidad de apoyo (Número de pedido 42246000)
- 9: Latiguillo (Número de pedido 42233000)
- 9.1: Junta tórica (Número de pedido 0319100M)
- 10: Válvula de descarga Dual Flush AV1
(Número de pedido 42320000)
- 10.1: Alargadera para tubo rebosadero (Número de pedido 42313000)
- 10.2: Tubo flexible neumático (Número de pedido 42319000)
- 10.3: Junta tórica (Número de pedido 42310000)
- 11: Asiento válvula (Número de pedido 42593000)
- 12: Anclaje de fijación (Número de pedido 3855800M)*
- 13: Rapid SL fijación (Número de pedido 38733000)*
- 14: Amortiguador de ruido (Número de pedido 37131000)*
- 15: Accesorio (Número de pedido 39607000)*
- 16: Extension for Rapid SL and Rapid SLX (Número de pedido 38629001)*

*Accesorios especiales