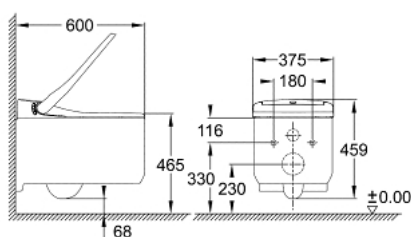


39 354 SH1 GROHE SENSIA ARENA SHOWER TOILET WC SUSPENDIDO PARA CISTERNAS EMPOTRADAS



DESCRIPCIÓN DEL PRODUCTO (1/2)

- Color: Blanco alpino
- GROHE Hygiene Clean: con superficie anti-bacteriana HyperClean (SIAA Kokin estándar Japonés compatible) y anti adherente
- GROHE Power Flush: descarga con efecto remolino para una limpieza potente y tecnología GROHE Triple Vortex con tres salidas de agua
- GROHE Skin Clean:
- 2 cabezales ajustables (1 cánula para el spray posterior y una separada para la ducha femenina).
- Spray oscilante (suave movimiento de vaivén automático para ampliar la zona de limpieza)
- Spray Masaje para un relajante efecto de masaje.
- Intensidad del chorro ajustable
- Limpieza automática de los cabezales de las cánulas antes y después de cada uso.
- Calentador instantáneo de agua integrado, suministra agua caliente ilimitada al instante
- Temperatura ajustable
- Funciones adicionales:
- Secador de aire caliente, temperatura ajustable
- Absorción de olores
- Función PlasmaCluster - tecnología de iones
- Asiento y tapa Duroplast WC con función automática de apertura y cierre
- Sensor infrarojo que identifica la presencia del usuario
- Panel de control en el lateral del WC
- Luz nocturna en el interior del WC
- Conexiones de suministro de agua y electricidad ocultas
- Control remoto
- Disponible Smart phone app para iOS y Android
- Incluye:
- Control remoto con soporte a pared
- Filtro de carbón activo para la absorción de olores
- Conexión de suministro de agua para la cisterna empotrada
- Protector de cánulas

Pure Freude
an Wasser

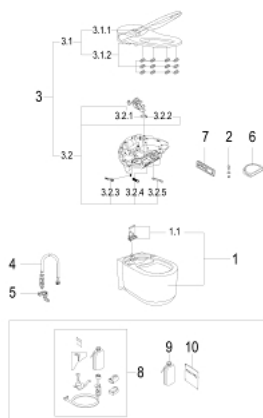


39 354 SH1 GROHE SENSA ARENA SHOWER TOILET WC SUSPENDIDO PARA CISTERNAS EMPOTRADAS

DESCRIPCIÓN DEL PRODUCTO (2/2)

- Cable con sistema de conexión para el aparato
- Presión 0,05 - 1 MPa (0,5 - 10 bar)
- Voltaje nominal 220-240 V AC
- Frecuencia principal 50-60 Hz
- Tipo de protección IPX4
- Cumple con EN 1717
- Marca CE
- Recomendado en combinación con un equipo GROHE Rapid SLX (altura de instalación de 1,13 m)

39 354 SH1 GROHE SENSIA ARENA SHOWER TOILET WC SUSPENDIDO PARA CISTERNAS EMPOTRADAS



PIEZAS DE REPUESTO, agosto 2017 – ahora

- 1: Cerámica WC (Número de pedido 14937000)
- 1.1: Fixing member rear (Número de pedido 14969000)
- 2: Tornillo antivandálico (Número de pedido 14972000)
- 3: Tapa y mecanismo completo (Número de pedido 14976000)
- 3.1: Cabezal (Número de pedido 14979000)
- 3.1.1: Tapa WC (Número de pedido 14925SH0)
- 3.1.2: Tapa y asiento (Número de pedido 14924SH0)
- 3.2: Base plate assembly (Número de pedido 14978000)
- 3.2.1: Cánula (Número de pedido 14929000)
- 3.2.2: Cánula (Número de pedido 14928000)
- 3.2.3: Filtro (Número de pedido 14927000)
- 3.2.4: Filtro de aire (Número de pedido 14933000)
- 3.2.5: Tapa protectora Cánulas (Número de pedido 14930000)
- 4: Flexo de conexión (Número de pedido 14974000)
- 5: Abrazadera latiguillo (Número de pedido 14971000)
- 6: Protección contra salpicaduras (Número de pedido 14936000)
- 7: Control remoto (Número de pedido 14926001)
- 7: Control remoto (Número de pedido 14926002)
- 8: Kit de descalcificación (Número de pedido 46978001)*
- 9: Botella para descalcificar sensia arena (Número de pedido 46979000)*
- 10: 4udx80gr bolsa descalcif. Sensia Arena (Número de pedido 4697700M)*

*Accesorios especiales