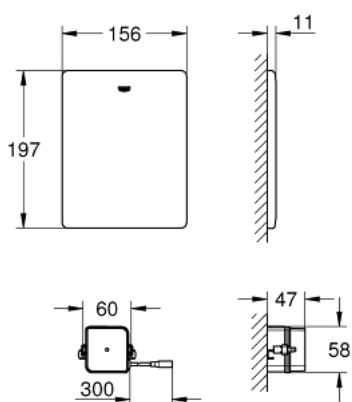


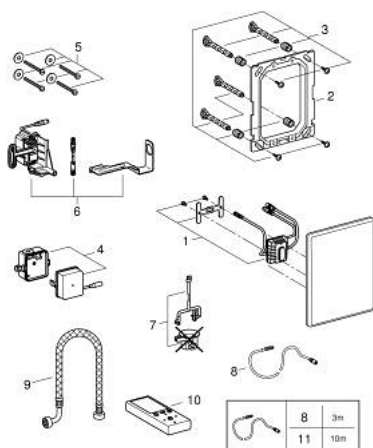
## 38 934 SD0 CONTROL DE WC PARA CONTROL MANUAL REMOTO

### DESCRIPCIÓN DEL PRODUCTO

- Color: Acero inox
- para cisternas empotradas 6 - 9 l
- Conecta uno o más pulsadores
- Válido para colocar en railes para discapacitados con botón integrado de acero de las marcas: Hewi, Keuco, Lehnert, Normbau, Pressalit, AMS, Deubad, Erlau, FRELU, FSB
- Accionamiento inoxidable 156 x 197 mm
- Transformador para conexión externa
- alimentación 230 V AC, 50/60 Hz, 4.0 V
- Cable de conexión de 3 m
- No incluye pulsador ni anclajes de apoyo



## 38 934 SD0 CONTROL DE WC PARA CONTROL MANUAL REMOTO



### PIEZAS DE REPUESTO, mayo 2023 – ahora

- 1: Sensor (Número de pedido 42611000)
- 2: Marco escudo (Número de pedido 42736000)
- 3: Set de fijación (Número de pedido 4215800M)
- 4: fuente de alimentación (Número de pedido 42470000)
- 5: Set de fijación (Número de pedido 4308500M)
- 6: Servo motor (Número de pedido 42612000)
- 7: Pullrod servomotor en GD2 (Número de pedido 43306000)
- 8: Cable alargador (Número de pedido 36221000)
- 9: Tubo flexible (Número de pedido 43307000)
- 10: Control remoto (Número de pedido 36407001)\*
- 11: Cable alargador (Número de pedido 36222000)\*

\*Accesorios especiales