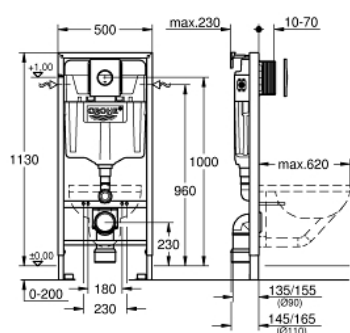


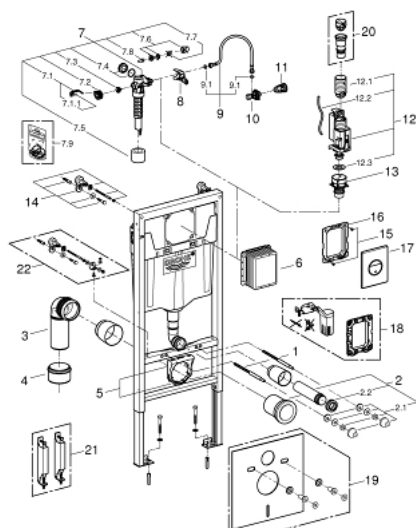
## 38 832 000 **SOLIDO PACK 3 EN 1 PARA WC SUSPENDIDO, BASTIDOR 1,13 M**

### DESCRIPCIÓN DEL PRODUCTO

- Color: Cromo
- Cisterna empotrada GD 2, 6 - 9 l
- Compuesto por:
- Rapid SL para WC (38 528 001)
- Pulsador Sail, cromado (38 965 000)
- 2 escuadras con accesorios de fijación



## 38 832 000 **SOLIDO PACK 3 EN 1 PARA WC SUSPENDIDO, BASTIDOR 1,13 M**



### PIEZAS DE REPUESTO, junio 2012 – ahora

- 1: Perno sujeción (Número de pedido 4276400M)
- 2: Accesorios de descarga y desagüe (Número de pedido 37311K00)
  - 2.1: Juego fijación WC y capuchón (Número de pedido 43511SH0)
  - 2.2: Conector (Número de pedido 37119000)
- 3: Codo de desagüe Ø 90 mm de PP (Número de pedido 42327000)
- 4: Reductor (Número de pedido 42242000)
- 5: Soporte para curva de salida (Número de pedido 42243000)
- 6: Patrón de montaje para accionamientos estándar 156 x 197 mm (Número de pedido 66791000)
- 7: Válvula de llenado (Número de pedido 37095000)
  - 7.1: Palanca accionamiento (Número de pedido 43734000)
    - 7.1.1: Junta tórica (Número de pedido 4377000M)
  - 7.2: Tapa membrana (Número de pedido 43536000)
  - 7.3: Membrana (Número de pedido 4375800M)
  - 7.4: Tapa del filtro (Número de pedido 43735000)
  - 7.5: Set 5 flotadores (Número de pedido 4379100M)
  - 7.6: Juego de recambios (Número de pedido 43722000)\*
- 8: Unidad de apoyo (Número de pedido 42246000)
- 9: Latiguillo (Número de pedido 42397000)
  - 9.1: Junta tórica (Número de pedido 0319100M)
- 10: Llave escuadra (Número de pedido 42396000)
- 11: conexión (Número de pedido 38338000)
- 12: Válvula de descarga Dual Flush AV1  
(Número de pedido 42320000)
  - 12.1: Alargadera para tubo rebosadero (Número de pedido 42313000)
  - 12.2: Tubo flexible neumático (Número de pedido 42319000)
  - 12.3: Junta tórica (Número de pedido 42310000)
- 13: Asiento para cisterna GD2 (Número de pedido 42315000)
- 14: Anclaje de fijación (Número de pedido 3855800M)
- 15: Tornillo (Número de pedido 6636200M)
- 16: Marco escudo (Número de pedido 43207000)
- 17: Placa de cobertura + pulsador (Número de pedido 42375000)
- 18: Set recambio equipamiento Retro-fit (Número de pedido 38796000)\*
- 19: Amortiguador de ruido (Número de pedido 37131000)\*
- 20: Kit reductor a 4,5 l.  
para cisternas GD2 (Número de pedido 42333000)\*
- 21: Accesorio (Número de pedido 38779000)\*
- 22: Rapid SL ángulo para montaje (Número de pedido 38733000)\*

\*Accesorios especiales