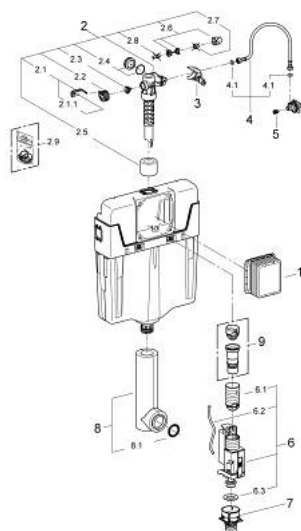


## 38 661 000 CISTERNA GD2 PARA WC



### PIEZAS DE REPUESTO, noviembre 2012 – ahora

1: Patrón de montaje para accionamientos estandar 156 x 197 mm (Número de pedido 66783000)

2: Válvula de llenado (Número de pedido 37095000)

2.1: Palanca accionamiento (Número de pedido 43734000)

2.1.1: Junta tórica (Número de pedido 4377000M)

2.2: Tapa membrana (Número de pedido 43536000)

2.3: Membrana (Número de pedido 4375800M)

2.4: Tapa del filtro (Número de pedido 43735000)

2.5: Set 5 flotadores (Número de pedido 4379100M)

2.6: Juego de recambios (Número de pedido 43722000)\*

3: Unidad de apoyo (Número de pedido 42246000)

4: Latiguillo (Número de pedido 42233000)

4.1: Junta tórica (Número de pedido 0319100M)

5: Embolo inversor (Número de pedido 42385000)

6: Valvula de descarga Dual Flush AV1

(Número de pedido 42320000)

6.1: Alargadera para tubo rebosadero (Número de pedido 42313000)

6.2: Tubo flexible neumático (Número de pedido 42319000)

6.3: Junta tórica (Número de pedido 42310000)

7: Asiento para cisterna GD2 (Número de pedido 42315000)

8: Tubo descarga (Número de pedido 43908000)

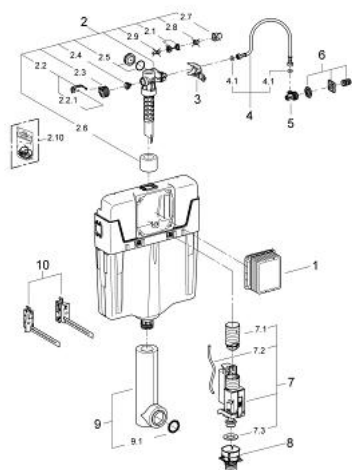
8.1: Junta tórica (Número de pedido 4388000M)

9: Kit reductor a 4,5 l.

para cisternas GD2 (Número de pedido 42333000)\*

\*Accesorios especiales

## 38 661 000 CISTERNA GD2 PARA WC



### PIEZAS DE REPUESTO, noviembre 2009 – noviembre 2012

1: Patrón de montaje para accionamientos estandar 156 x 197 mm (Número de pedido 66783000)

2: Válvula de llenado (Número de pedido 37095000)

2.1: Palanca accionamiento (Número de pedido 43734000)

2.1.1: Junta tórica (Número de pedido 4377000M)

2.2: Tapa membrana (Número de pedido 43536000)

2.3: Membrana (Número de pedido 4375800M)

2.4: Tapa del filtro (Número de pedido 43735000)

2.5: Set 5 flotadores (Número de pedido 4379100M)

2.6: Juego de recambios (Número de pedido 43722000)\*

3: Unidad de apoyo (Número de pedido 42246000)

4: Latiguillo (Número de pedido 42233000)

4.1: Junta tórica (Número de pedido 0319100M)

5: Llave escuadra (Número de pedido 42235000)

6: Suministro de agua (Número de pedido 42234000)

7: Valvula de descarga Dual Flush AV1

(Número de pedido 42320000)

7.1: Alargadera para tubo rebosadero (Número de pedido 42313000)

7.2: Tubo flexible neumático (Número de pedido 42319000)

7.3: Junta tórica (Número de pedido 42310000)

8: Asiento para cisterna GD2 (Número de pedido 42315000)

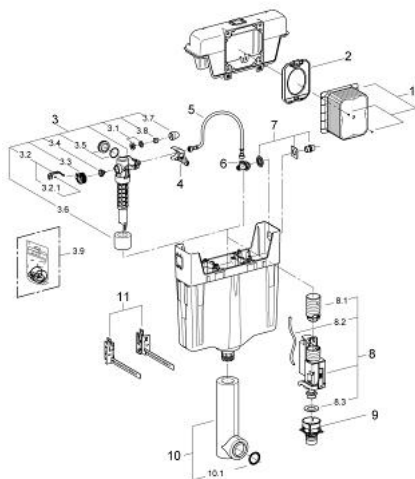
9: Tubo descarga (Número de pedido 43908000)

9.1: Junta tórica (Número de pedido 4388000M)

10: Fijación mural (Número de pedido 4268400M)

\*Accesorios especiales

## 38 661 000 CISTERNA GD2 PARA WC



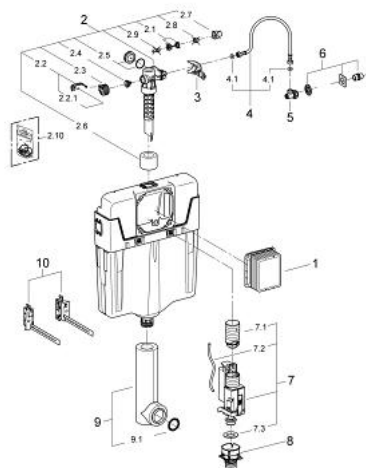
### PIEZAS DE REPUESTO, junio 2008 – noviembre 2009

- 1: Pozo de mantenimiento para GD2 (Número de pedido 42325000)
- 2: Tapa protección (Número de pedido 42231000)
- 3: Válvula de llenado (Número de pedido 37095000)
- 3.1: Palanca accionamiento (Número de pedido 43734000)
- 3.1.1: Junta tórica (Número de pedido 4377000M)
- 3.2: Tapa membrana (Número de pedido 43536000)
- 3.3: Membrana (Número de pedido 4375800M)
- 3.4: Tapa del filtro (Número de pedido 43735000)
- 3.5: Set 5 flotadores (Número de pedido 4379100M)
- 3.6: Juego de recambios (Número de pedido 43722000)\*
- 4: Unidad de apoyo (Número de pedido 42246000)
- 5: Latiguillo (Número de pedido 42233000)
- 5.1: Junta tórica (Número de pedido 0319100M)
- 6: Llave escuadra (Número de pedido 42235000)
- 7: Suministro de agua (Número de pedido 42234000)
- 8: Válvula de descarga Dual Flush AV1

(Número de pedido 42320000)

- 8.1: Alargadera para tubo rebosadero (Número de pedido 42313000)
  - 8.2: Tubo flexible neumático (Número de pedido 42319000)
  - 8.3: Junta tórica (Número de pedido 42310000)
  - 9: Asiento para cisterna GD2 (Número de pedido 42315000)
  - 10: Tubo descarga (Número de pedido 43908000)
  - 10.1: Junta tórica (Número de pedido 4388000M)
  - 11: Fijación mural (Número de pedido 4268400M)
- \*Accesorios especiales

## 38 661 000 CISTERNA GD2 PARA WC



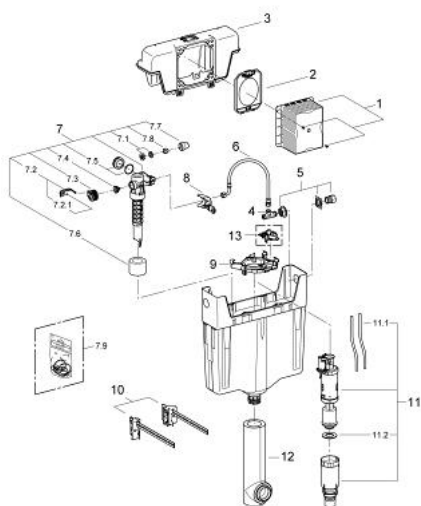
### PIEZAS DE REPUESTO, agosto 2007 – junio 2008

- 1: Pozo de mantenimiento para GD2 (Número de pedido 42325000)
- 2: Tapa protección (Número de pedido 42231000)
- 3: Tapa para Cisterna Gd2 38661/ 586 / 587 (Número de pedido 42230000)
- 4: Válvula de llenado (Número de pedido 37095000)
- 4.1: Palanca accionamiento (Número de pedido 43734000)
- 4.1.1: Junta tórica (Número de pedido 4377000M)
- 4.2: Tapa membrana (Número de pedido 43536000)
- 4.3: Membrana (Número de pedido 4375800M)
- 4.4: Tapa del filtro (Número de pedido 43735000)
- 4.5: Set 5 flotadores (Número de pedido 4379100M)
- 4.6: Juego de recambios (Número de pedido 43722000)\*
- 5: Unidad de apoyo (Número de pedido 42246000)
- 6: Latiguillo (Número de pedido 42233000)
- 6.1: Junta tórica (Número de pedido 0319100M)
- 7: Llave escuadra (Número de pedido 42235000)
- 8: Suministro de agua (Número de pedido 42234000)
- 9: Válvula de descarga Dual Flush AV1

(Número de pedido 42320000)

- 9.1: Alargadera para tubo rebosadero (Número de pedido 42313000)
  - 9.2: Tubo flexible neumático (Número de pedido 42319000)
  - 9.3: Junta tórica (Número de pedido 42310000)
  - 10: Asiento para cisterna GD2 (Número de pedido 42315000)
  - 11: Tubo de descarga (Número de pedido 42685000)
  - 12: Fijación mural (Número de pedido 4268400M)
- \*Accesorios especiales

## 38 661 000 CISTERNA GD2 PARA WC



### PIEZAS DE REPUESTO, septiembre 2003 – agosto 2007

1: Patrón de montaje para accionamientos estandar 156 x 197 mm (Número de pedido 42244000)

2: Tapa protección (Número de pedido 42231000)

3: Tapa para Cisterna Gd2 38661/ 586 / 587 (Número de pedido 42230000)

4: Llave escuadra (Número de pedido 42235000)

5: Suministro de agua (Número de pedido 42234000)

6: Latiguillo (Número de pedido 42233000)

6.1: Junta tórica (Número de pedido 0319100M)

7: Válvula de llenado (Número de pedido 37095000)

7.1: Palanca accionamiento (Número de pedido 43734000)

7.1.1: Junta tórica (Número de pedido 4377000M)

7.2: Tapa membrana (Número de pedido 43536000)

7.3: Membrana (Número de pedido 4375800M)

7.4: Tapa del filtro (Número de pedido 43735000)

7.5: Set 5 flotadores (Número de pedido 4379100M)

7.6: Juego de recambios (Número de pedido 43722000)\*

8: Unidad de apoyo (Número de pedido 42246000)

9: Travesaño fijación (Número de pedido 42682000)

10: Fijación mural (Número de pedido 4268400M)

11: Valvula de descarga Dual Flush AV1

(Número de pedido 42253000)

11.1: Tubos (Número de pedido 42775000)

11.2: Junta (Número de pedido 43962000)

12: Tubo de descarga (Número de pedido 42685000)

13: Sujeción (Número de pedido 42683000)\*

\*Accesorios especiales