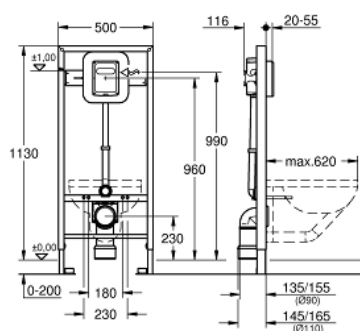
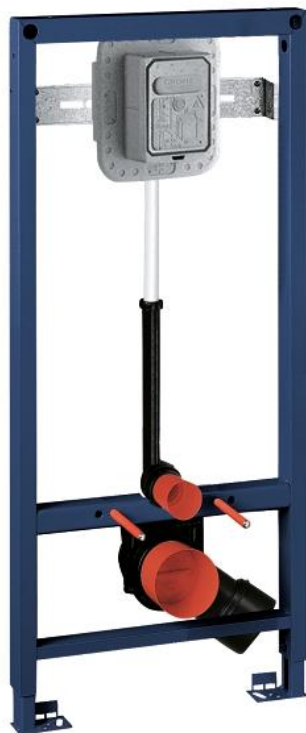


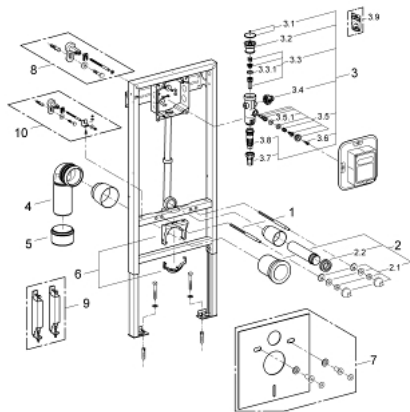
## 38 519 001 **RAPID SL MÓDULO PARA WC CON FLUXOR, ALTURA DE INSTALACIÓN 1.13 M.**

### DESCRIPCIÓN DEL PRODUCTO

- Color: Cromo
- Fluxor 6 - 9 l
- para pulsador mecánico/ electrónico
- Montaje en tabique con montantes y/o delante de pared resistente.
- Para montaje en seco, completamente premontado
- 2 pernos con tuercas para colgar la taza
- Distancia entre pernos 180 y 230 mm.
- Codo de desagüe de PP Ø 90 mm
- Reductor PP Ø 90/110 mm
- Accionamiento manual / electrónico
- Ajustable
- Llave de corte
- Para la instalación en la pared, solicite los anclajes 38 558 00M (se venden por separado)



## 38 519 001 **RAPID SL MÓDULO PARA WC CON FLUXOR, ALTURA DE INSTALACIÓN 1.13 M.**



### PIEZAS DE REPUESTO, septiembre 2012 – ahora

- 1: Perno sujeción (Número de pedido 4276400M)
- 2: Accesorios de descarga y desagüe (Número de pedido 37311K00)
- 2.1: Juego fijación WC y capuchón (Número de pedido 43511SH0)
- 2.2: Conector (Número de pedido 37119000)
- 3: Fluxor para WC (Número de pedido 37153000)
- 3.1: Regulador caudal (Número de pedido 43043000)
- 3.2: Cabezal (Número de pedido 43122000)
- 3.3: Pistón (Número de pedido 43451000)
- 3.3.1: Junta (Número de pedido 4376900M)
- 3.4: Llave de corte (Número de pedido 43405000)
- 3.5: Válvula de accionamiento (Número de pedido 43422000)
- 3.5.1: Membrana (Número de pedido 4377300M)
- 3.6: Muelle recuperador (Número de pedido 43067000)
- 3.7: Tubo de salida (Número de pedido 43326000)
- 3.8: Regulador chorro de descarga (Número de pedido 43407000)
- 3.9: Juego de recambios (Número de pedido 43012000)\*
- 4: Codo de desagüe Ø 90 mm de PP (Número de pedido 42327000)
- 5: Reductor (Número de pedido 42242000)
- 6: Soporte para curva de salida (Número de pedido 42243000)
- 7: Amortiguador de ruido (Número de pedido 37131000)\*
- 8: Anclaje de fijación (Número de pedido 3855800M)\*
- 9: Accesorio (Número de pedido 38779000)\*
- 10: Rapid SL ángulo para montaje (Número de pedido 38733000)\*

\*Accesorios especiales