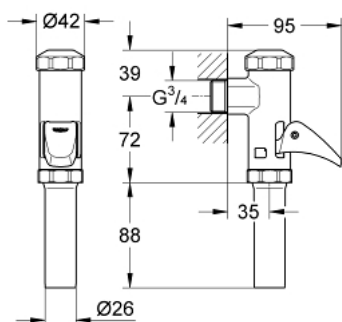


37 401 000 **START DAL- FLUXOR TOTALMENTE AUTOMÁTICO ¾"**

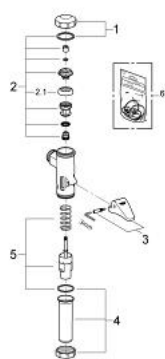


DESCRIPCIÓN DEL PRODUCTO

- Color: Cromo
- Instalación vista
- ¾"
- Presiones hidrodinámicas 1,2 - 5,0 bar
- con llave de paso
- con regulación automática de caudal
- Grupo de grifería II
- Latón cromado
- GROHE Long-Life acabado duradero



37 401 000 **START DAL- FLUXOR TOTALMENTE AUTOMÁTICO ¾"**



PIEZAS DE REPUESTO, mayo 2011 – ahora

- 1: Cabezal (Número de pedido 43104000)
- 2: Pistón (Número de pedido 43447000)
- 2.1: Junta (Número de pedido 4376400M)
- 3: Palanca accionamiento (Número de pedido 43056000)
- 4: Tubo de salida (Número de pedido 43318000)
- 5: Casquillo volante (Número de pedido 43453000)
- 6: Juego de recambios (Número de pedido 43707000)*

*Accesorios especiales