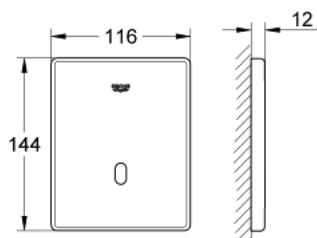


37 321 SD1 TECTRON SKATE INFRARROJO ELETRÓNICO FLUXOR PARA URINARIO

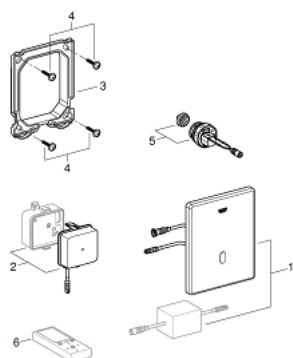


DESCRIPCIÓN DEL PRODUCTO

- Color: Acero inox
- Con sensor infrarrojo para comunicación bidireccional para configuración, monitorización y mantenimiento.
- Transformador con tensión de conexión 100-230 V AC, 50-60 Hz, 6 V DC
- Válvula solenoide con filtro
- Escudo de 116 x 144 mm
- Presión mínima 0,5 bares
- Presión máxima 10 bares
- Con 7 pre programas
- Descarga automática
- Modo limpieza
- pre descarga apertura/ cierre
- Funciones adicionales y ajustes precisos con el mando adicional 36 407 001
- Tiempo de descarga ajustable manualmente o por control remoto
- Parte exterior
- Necesaria parte empotrable Rapido U
- Marca CE



37 321 SD1 TECTRON SKATE INFRARROJO ELETRÓNICO FLUXOR PARA URINARIO



PIEZAS DE REPUESTO, marzo 2016 – ahora

- 1: Placa Exterior para 37321001 (Número de pedido 42452SD0)
- 2: fuente de alimentación (Número de pedido 42470000)
- 3: Marco escudo (Número de pedido 66845000)
- 4: Tornillo (Número de pedido 6636200M)
- 5: Electroválvula (Número de pedido 66859000)
- 5.1: Filtro colector de suciedad (Número de pedido 6669900M)
- 6: Control remoto (Número de pedido 36407001)*

*Accesorios especiales