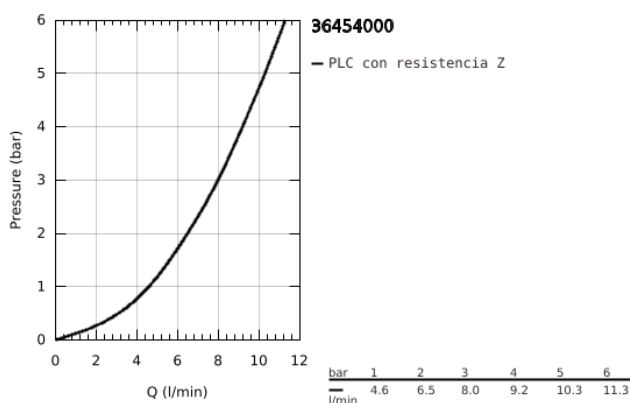
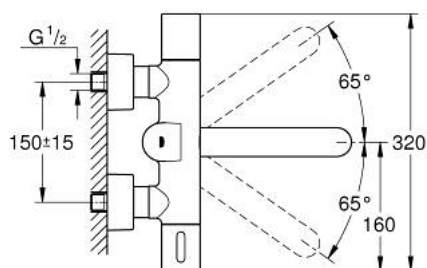


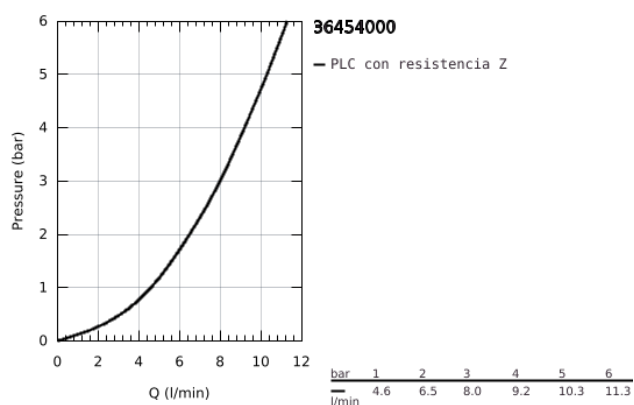
## 36 454 000 EUROSMART COSMOPOLITAN E SPECIAL TERMOSTATO DE LAVABO 1/2" INFRARROJO ELECTRÓNICO



### DESCRIPCIÓN DEL PRODUCTO (1/2)

- Color: Cromo
- Con sensor infrarrojo para comunicación bidireccional para configuración, monitorización y mantenimiento.
- Batería de litio 6V. tipo CR-P2
- Vida útil de la batería: aprox. 7 años (150 usos al día)
- Activación manual, desactivación automática al apartarse de la zona de detección (modo de detección del cuerpo o mano)
- Dos modos de detección ajustables adicionales (mano-mano o cuerpo-cuerpo)
- GROHE Long-Life acabado duradero
- Caudal máximo a 3 bars: 8 l/min
- GROHE CoolTouch
- Válvulas anti-retorno
- Filtros colectores de suciedad
- GROHE SafetyPlus tope de temperatura fijado
- Temperatura máxima entre 35°C y 43°C
- Mando de temperatura con tope de seguridad
- Completa separación del agua fría y caliente en el extremo del mando como precaución contra la legionella
- Caño giratorio de fundición 219 mm
- Longitud 287 mm
- Rango de giro del caño a 130°, ajustable
- con rácores en S y tapetas
- Florón autosellante
- Indicador luminoso de cambio de pila
- Con 7 pre programas
- Descarga automática
- Desinfección térmica
- Modo limpieza

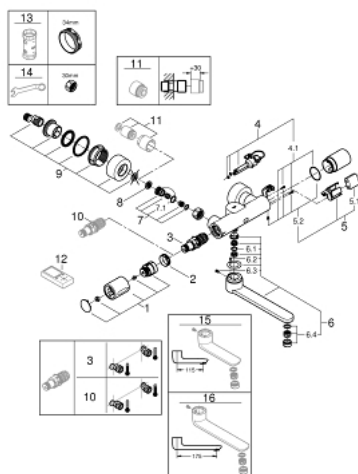
## 36 454 000 EUROSMART COSMOPOLITAN E SPECIAL TERMOSTATO DE LAVABO 1/2" INFRARROJO ELECTRÓNICO



### DESCRIPCIÓN DEL PRODUCTO (2/2)

- Funciones adicionales y ajustes precisos con el mando adicional 36 407 001
- Marca CE
- Nivel de sonoridad I conforme DIN4109

## 36 454 000 EUROSMART COSMOPOLITAN E SPECIAL TERMOSTATO DE LAVABO 1/2" INFRARROJO ELECTRÓNICO



### PIEZAS DE REPUESTO, abril 2018 – ahora

- 1: Volante regulador de temperatura (Número de pedido 49124000)
- 2: Anillo de fijación (Número de pedido 47743000)
- 3: Termoelemento de 1/2" (Número de pedido 47439000)
- 4: Electroválvula (Número de pedido 42424000)
- 4.1: Tornillos rosetón (Número de pedido 42422000)
- 5: Caja de batería, batería y soporte mural (Número de pedido 42425000)
- 5.1: Pila alcalina 6V de litio (Número de pedido 42886000)
- 5.2: Tornillos rosetón (Número de pedido 42422000)
- 6: Caño completo (Número de pedido 42423000)
- 6.1: Anillo protector (Número de pedido 0128500M)
- 6.2: Tornillos rosetón (Número de pedido 46670000)
- 6.3: Mousseur completo (Número de pedido 13960000)
- 7: Racor con Válvula anti-retorno (Número de pedido 48277000)
- 7.1: Junta tórica (Número de pedido 0305500M)
- 8: Filtro colector de suciedad (Número de pedido 0726400M)
- 9: Racor en S (Número de pedido 12693000)
- 10: Cartucho GROHE TurboStat 1/2" (Número de pedido 47175000)\*
- 11: Prolongación 30 mm. (Número de pedido 46238000)\*
- 12: Control remoto (Número de pedido 36407001)\*
- 13: Llave para desmontaje (Número de pedido 19332000)\*
- 14: Llave para tuercas 3/4" (Número de pedido 19377000)\*
- 15: Caño (Número de pedido 13378000)\*
- 16: Caño (Número de pedido 13380000)\*

\*Accesorios especiales