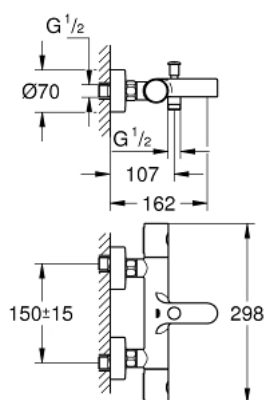
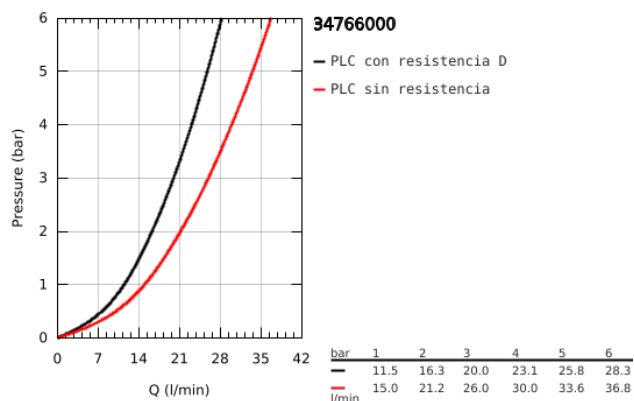


34 766 000 GROHTHERM 800 COSMOPOLITAN TERMOSTATO PARA BAÑO Y DUCHA 1/2"

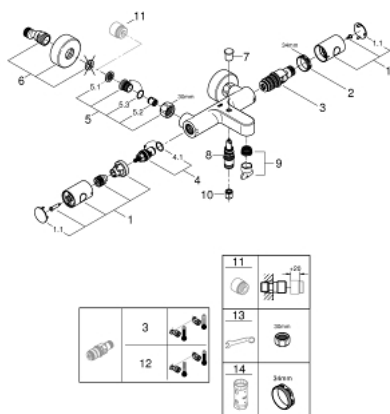


DESCRIPCIÓN DEL PRODUCTO

- Color: Cromo
- GROHE Long-Life acabado duradero
- Mandos ergonómicos con tecnología GROHE MetalGrip
- GROHE SafeStop Tope de seguridad a 38°C
- GROHE SafeStop Plus limitador de temperatura opcional a 43°C incluido
- GROHE TurboStat Cartucho compacto con termoelemento de cera
- Llave incorporada
- Inversor automático: baño/ducha
- Mando graduado con GROHE EcoButton, limitador ecológico de caudal
- Montura cerámica 1/2", 180°
- Toma inferior para flexo G 1/2"
- Aireador tipo «Mousseur»
- Válvulas anti-retorno
- Filtros colectores de suciedad
- Racores en S
- Rosetón metálico
- Tecnología GROHE Water Saving ahorro de agua con el máximo bienestar



34 766 000 GROHTHERM 800 COSMOPOLITAN TERMOSTATO PARA BAÑO Y DUCHA 1/2"



PIEZAS DE REPUESTO, julio 2019 – ahora

- 1: Volante Adria Hit (Número de pedido 47984000)
 - 1.1: Tapa (Número de pedido 6458500M)
 - 2: Anillo de fijación (Número de pedido 47743000)
 - 3: Termoelemento de 1/2" (Número de pedido 47439000)
 - 4: Montura cerámica 1/2" (Número de pedido 45346000)
 - 4.1: Junta tórica (Número de pedido 0392400M)
 - 5: Racor con Válvula anti-retorno (Número de pedido 47189000)
 - 5.1: Filtro colector de suciedad (Número de pedido 0726400M)
 - 5.2: Racor con Válvula anti-retorno (Número de pedido 08565000)
 - 5.3: Junta tórica (Número de pedido 0305500M)
 - 6: Racor en S (Número de pedido 12662000)
 - 7: Mando del inversor (Número de pedido 65648000)
 - 8: Inversor (Número de pedido 65655000)
 - 9: Mousseur completo (Número de pedido 13926000)
 - 10: Racor con Válvula anti-retorno (Número de pedido 08565000)
 - 11: Juego de 2 prolongaciones
para racores
Longitud: 20 mm. (Número de pedido 0713000M)*
 - 12: Cartucho GROHE TurboStat 1/2" (Número de pedido 47175000)*
 - 13: Llave para tuercas 3/4" (Número de pedido 19377000)*
 - 14: Llave para desmontaje (Número de pedido 19332000)*
- *Accesorios especiales