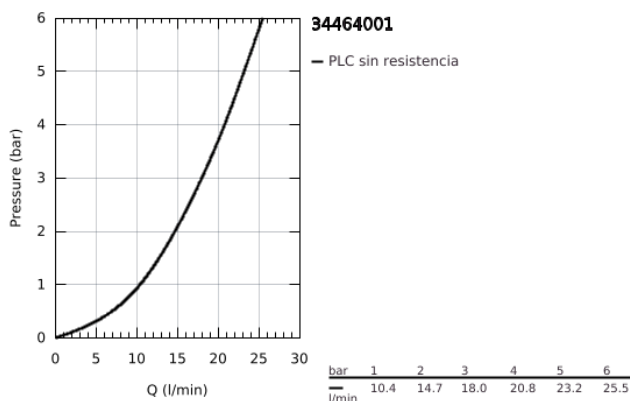
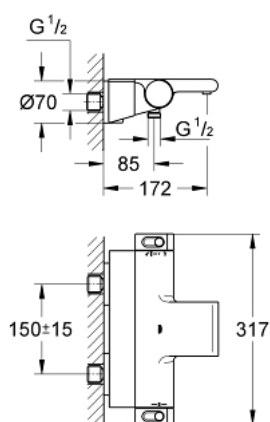


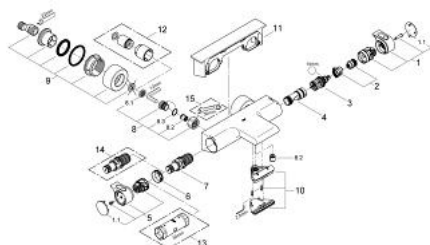
34 464 001 GROHTHERM 2000 TERMOSTATO PARA BAÑO Y DUCHA 1/2"



DESCRIPCIÓN DEL PRODUCTO

- Color: Cromo
- 100% GROHE CoolTouch incorpora excéntricas aisladas con embellecedor y junta de estanqueidad.
- GROHE Aqua Paddle mandos ergonómicos
- GROHE SafeStop Tope de seguridad a 38°C
- GROHE SafeStop Plus limitador de temperatura opcional a 43°C incluido
- GROHE TurboStat Cartucho compacto con termoelemento de cera
- Mando AquaDimmer Eco con múltiple función:
- Incorpora Eco-Button con Eco-Stop para la ducha
- Inversor: baño/ducha
- Toma inferior para flexo G 1/2"
- GROHE caño cascada XL
- Reductor de caudal
- Válvulas anti-retorno
- Filtros colectores de suciedad
- GROHE EasyReach bandeja
- Desmontable para una mejor limpieza
- Tecnología GROHE Water Saving ahorro de agua con el máximo bienestar

34 464 001 GROHTHERM 2000 TERMOSTATO PARA BAÑO Y DUCHA 1/2"



PIEZAS DE REPUESTO, febrero 2012 – ahora

- 1: Volante regulador de caudal (Número de pedido 47923000)
- 1.1: Tapa (Número de pedido 4788300M)
- 2: Juego tope volante (Número de pedido 47925000)
- 3: Aquadimmer (Número de pedido 12433000)
- 4: Paso del agua (Número de pedido 47751000)
- 5: Volante regulador de temperatura (Número de pedido 47917000)
- 5.1: Tapa (Número de pedido 4788300M)
- 6: Anillo de fijación (Número de pedido 47743000)
- 7: Termoelemento de 1/2" (Número de pedido 47439000)
- 8: Racor con Válvula anti-retorno (Número de pedido 47189000)
- 8.1: Filtro colector de suciedad (Número de pedido 0726400M)
- 8.2: Racor con Válvula anti-retorno (Número de pedido 08565000)
- 8.3: Junta tórica (Número de pedido 0305500M)
- 9: Racor en S (Número de pedido 12693000)
- 10: Paso del agua (Número de pedido 47924000)
- 11: GROHE EasyReach bandeja (Número de pedido 18608001)
- 12: Prolongación 30 mm. (Número de pedido 46238000)*
- 13: Llave para desmontaje (Número de pedido 19332000)*
- 14: Cartucho GROHE TurboStat 1/2" (Número de pedido 47175000)*
- 15: Llave para tuercas 3/4" (Número de pedido 19377000)*

*Accesorios especiales