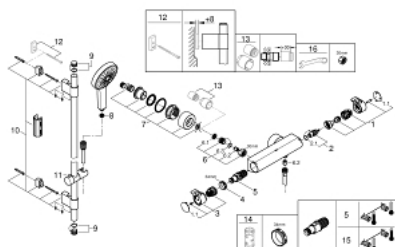


34 281 001 GROHTHERM 2000 CONJUNTO DE DUCHA CON TERMOSTATO DE DUCHA 1/2"



PIEZAS DE REPUESTO, octubre 2016 – ahora

1: Volante de apertura/cierre (Número de pedido 47916000)

1.1: Tapa (Número de pedido 4788300M)

2: Montura cerámica 1/2" (Número de pedido 45346000)

2.1: Junta tórica (Número de pedido 0392400M)

3: Volante regulador de temperatura (Número de pedido 47917000)

3.1: Tapa (Número de pedido 4788300M)

4: Anillo de fijación (Número de pedido 47743000)

5: Termoelemento de 1/2" (Número de pedido 47439000)

6: Racor con Válvula anti-retorno (Número de pedido 47189000)

6.1: Filtro colector de suciedad (Número de pedido 0726400M)

6.2: Racor con Válvula anti-retorno (Número de pedido 08565000)

6.3: Junta tórica (Número de pedido 0305500M)

7: Racor en S (Número de pedido 12693000)

8: Filtro (Número de pedido 0700200M)

9: Tapa (Número de pedido 45922000)

10: Embellecedor (Número de pedido 48333000)

11: Soporte deslizante (Número de pedido 48177000)*

12: Suplemento posterior barra ducha (Número de pedido 45914XE0)*

13: Prolongación 30 mm. (Número de pedido 46238000)*

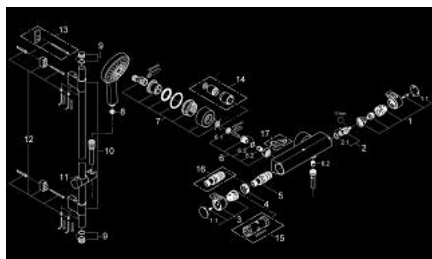
14: Llave para desmontaje (Número de pedido 19332000)*

15: Cartucho GROHE TurboStat 1/2" (Número de pedido 47175000)*

16: Llave para tuercas 3/4" (Número de pedido 19377000)*

*Accesorios especiales

34 281 001 GROHTHERM 2000 CONJUNTO DE DUCHA CON TERMOSTATO DE DUCHA 1/2"



PIEZAS DE REPUESTO, febrero 2012 – octubre 2016

1: Volante de apertura/cierre (Número de pedido 47916000)

1.1: Tapa (Número de pedido 4788300M)

2: Montura cerámica 1/2" (Número de pedido 45346000)

2.1: Junta tórica (Número de pedido 0392400M)

3: Volante regulador de temperatura (Número de pedido 47917000)

3.1: Tapa (Número de pedido 4788300M)

4: Anillo de fijación (Número de pedido 47743000)

5: Termoelemento de 1/2" (Número de pedido 47439000)

6: Racor con Válvula anti-retorno (Número de pedido 47189000)

6.1: Filtro colector de suciedad (Número de pedido 0726400M)

6.2: Racor con Válvula anti-retorno (Número de pedido 08565000)

6.3: Junta tórica (Número de pedido 0305500M)

7: Racor en S (Número de pedido 12693000)

8: Filtro (Número de pedido 0700200M)

9: Tapa (Número de pedido 45922000)

10: Embellecedor (Número de pedido 0666700M)

11: Soporte deslizante (Número de pedido 48177000)*

12: Set de fijación (Número de pedido 45403000)*

13: Suplemento posterior barra ducha (Número de pedido 45914XE0)*

14: Prolongación 30 mm. (Número de pedido 46238000)*

15: Llave para desmontaje (Número de pedido 19332000)*

16: Cartucho GROHE TurboStat 1/2" (Número de pedido 47175000)*

17: Llave para tuercas 3/4" (Número de pedido 19377000)*

*Accesorios especiales