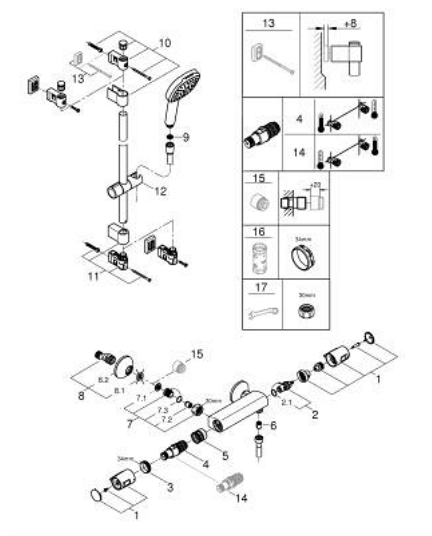


34 237 003 PRECISION TREND TERMOSTATO DE DUCHA 1/2"



PIEZAS DE REPUESTO, noviembre 2021 – ahora

- 1: Palanca (Número de pedido 47992000)
- 2: Montura cerámica 1/2" (Número de pedido 45346000)
- 2.1: Junta tórica (Número de pedido 0392400M)
- 3: Anillo de fijación (Número de pedido 47743000)
- 4: Termoelemento de 1/2" (Número de pedido 47439000)
- 5: Mousseur (Número de pedido 47975000)
- 6: Racor con Válvula anti-retorno (Número de pedido 08565000)
- 7: Racor con Válvula anti-retorno (Número de pedido 47189000)
- 7.1: Filtro colector de suciedad (Número de pedido 0726400M)
- 7.2: Racor con Válvula anti-retorno (Número de pedido 08565000)
- 7.3: Junta tórica (Número de pedido 0305500M)
- 8: Racor en S (Número de pedido 12075000)
- 8.1: Junta tórica (Número de pedido 0138600M)
- 8.2: Rosetón (Número de pedido 0221000M)
- 9: Filtro (Número de pedido 0700200M)
- 10: Embellecedor (Número de pedido 48607000)
- 11: Embellecedor (Número de pedido 48608000)
- 12: Soporte deslizante (Número de pedido 27723001)
- 13: Suplemento posterior barra ducha (Número de pedido 48606001)*
- 14: Cartucho GROHE TurboStat 1/2" (Número de pedido 47175000)*
- 15: Juego de 2 prolongaciones
para racores
Longitud: 20 mm. (Número de pedido 0713000M)*
- 16: Llave para desmontaje (Número de pedido 19332000)*
- 17: Llave para tuercas 3/4" (Número de pedido 19377000)*

*Accesorios especiales