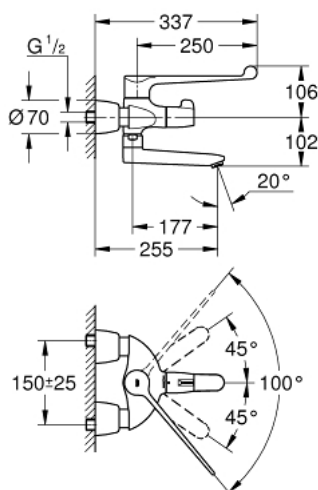
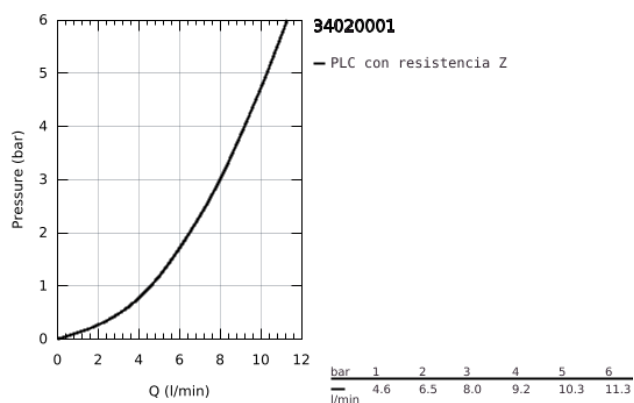


34 020 001 GROHTHERM SPECIAL TERMOSTATO «MEDICAL» 1/2"

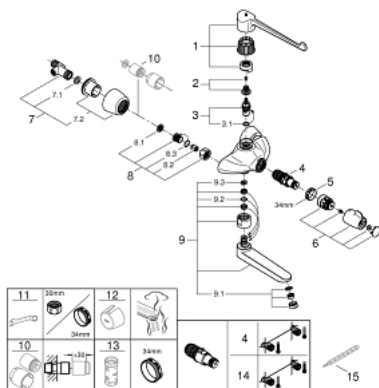


DESCRIPCIÓN DEL PRODUCTO

- Color: Cromo
- Apertura / cierre con palanca ergonómica
- Montaje mural
- Palanca metálica ergonómica de 250 mm para accionar con el codo.
- Caño giratorio 100°
- Tope metálico
- Monturas cerámicas 1/2"
- GROHE TurboStat Cartucho compacto con termoelemento de cera
- GROHE SafetyPlus mando de temperatura ergonómico con pre-ajuste de seguridad con tope entre 35°C y 43°C
- Fácil desinfección térmica via llave opcional 47 994 000
- Caño fundido con cojinete reforzado
- 90°
- Bloqueable
- Reductor de caudal laminar a 9l./min.
- Filtros colectores de suciedad Válvulas anti-retorno
- Longitud: 255 mm
- Racores en S
- Bloqueable
- GROHE Long-Life acabado duradero



34 020 001 GROHTHERM SPECIAL TERMOSTATO «MEDICAL» 1/2"



PIEZAS DE REPUESTO, agosto 2013 – ahora

- 1: Palanca ergonómica 250 mm. (Número de pedido 47410000)
 - 2: Juego para fijación del volante (Número de pedido 45186000)
 - 2.1: Junta tórica (Número de pedido 0392400M)
 - 3: Montura cerámica 1/2" (Número de pedido 45346000)
 - 3.1: Junta tórica (Número de pedido 0392400M)
 - 4: Termoelemento de 1/2" (Número de pedido 47885000)
 - 5: Anillo de fijación (Número de pedido 47743000)
 - 6: Volante regulador de temperatura (Número de pedido 49072000)
 - 7: Racor en S bloqueable (Número de pedido 12051000)
 - 7.1: Junta tórica (Número de pedido 0138600M)
 - 7.2: Rosetón (Número de pedido 45392000)
 - 8: Racor con Válvula anti-retorno (Número de pedido 47189000)
 - 8.1: Filtro colector de suciedad (Número de pedido 0726400M)
 - 8.2: Racor con Válvula anti-retorno (Número de pedido 08565000)
 - 8.3: Junta tórica (Número de pedido 0305500M)
 - 9: Caño (Número de pedido 13138000)
 - 9.1: Mousseur completo (Número de pedido 13960000)
 - 9.2: Anillo protector (Número de pedido 0128500M)
 - 9.3: Limitador de tope (Número de pedido 0974000M)
 - 10: Prolongación 30 mm. (Número de pedido 46238000)*
 - 11: Llave para tuercas 3/4" (Número de pedido 19377000)*
 - 12: Mando para desbloquear la temperatura (Número de pedido 47994000)*
 - 13: Llave para desmontaje (Número de pedido 19332000)*
 - 14: Cartucho GROHE TurboStat 1/2" (Número de pedido 47175000)*
 - 15: Termómetro
- Medidas: 10 x 100 mm. (Número de pedido 19001000)*
- *Accesorios especiales