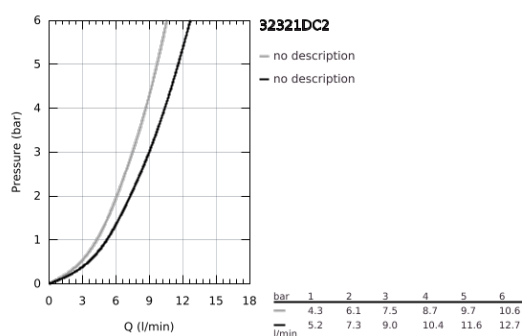


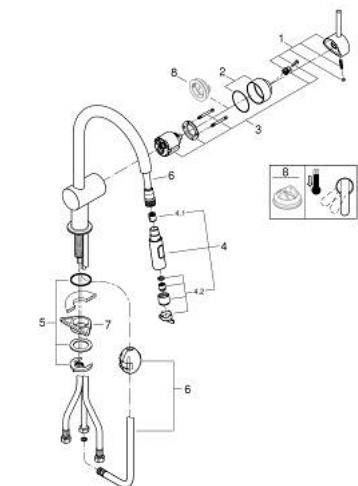
32 321 DC2 MINTA MONOMANDO DE FREGADERO 1/2"



DESCRIPCIÓN DEL PRODUCTO

- Color: Supersteel
- Caño en C
- GROHE Long-Life acabado duradero
- GROHE SilkMove Cartucho de discos cerámicos 46 mm
- GROHE EasyDock garantiza un suave retorno del flexo a la posición inicial
- Caño extraíble con doble chorro
- Inversor: chorro laminar/ chorro concentrado Jet SpeedClean
- Limitador de caudal ajustable
- Caño tubular giratorio
- Giratorio 360°;
- Válvula anti-retorno
- Con conexiones flexibles
- Sistema de rápida instalación
- Caudal máximo a 3 bar: 9 l/min

32 321 DC2 MINTA MONOMANDO DE FREGADERO 1/2"



PIEZAS DE REPUESTO, junio 2024 – ahora

- 1: Palanca accionamiento (Número de pedido 46015DC0)
- 2: Carcasa (Número de pedido 46025DC0)
- 3: Cartucho (Número de pedido 46048000)
- 4: Teleducha (Número de pedido 48416DC0)
- 4.1: Racor con Válvula anti-retorno (Número de pedido 08565000)
- 4.2: Mousseur completo (Número de pedido 48347000)
- 5: Juego fijación (Número de pedido 46345000)
- 6: Flexo para mezclador de fregadero con doble rociador extraíble o mousseur (Número de pedido 48293000)
- 7: Triángulo estabilizador (Número de pedido 05334000)
- 8: Limitador de temperatura (Número de pedido 46375000)