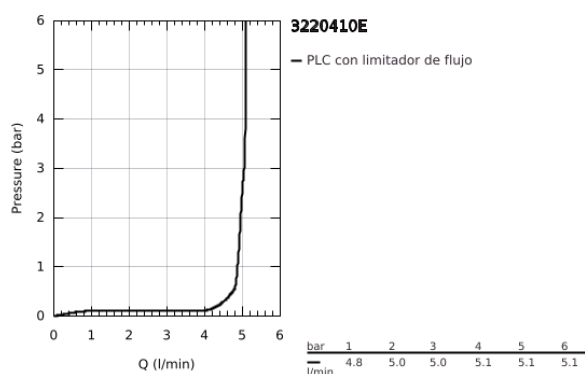
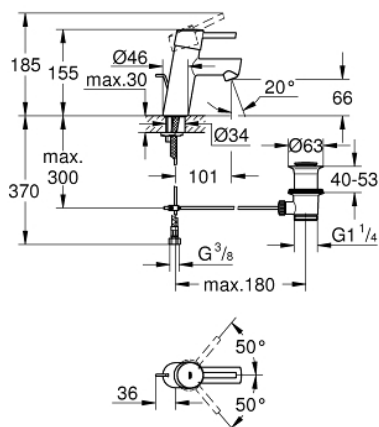


## 32 204 10E CONCETTO MONOMANDO DE LAVABO 1/2" TAMAÑO S

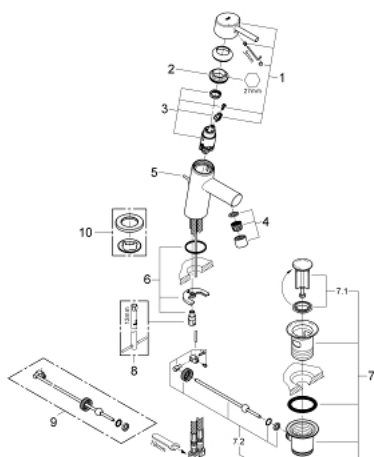


### DESCRIPCIÓN DEL PRODUCTO

- Color: Cromo
- GROHE SilkMove Cartucho de discos cerámicos 28 mm
- Limitador de temperatura
- GROHE Long-Life acabado duradero
- Tecnología GROHE Water Saving ahorro de agua con el máximo bienestar
- Caudal máximo a 3 bar: 5 l/min
- Mousseur SpeedClean
- GROHE FastFixation rápido sistema de instalación
- Vaciador automático
- Con conexiones flexibles



32 204 10E **CONCETTO MONOMANDO DE LAVABO 1/2"**  
**TAMAÑO S**



**PIEZAS DE REPUESTO**, abril 2010 – ahora

- 1: Palanca accionamiento (Número de pedido 46753000)
- 2: Anillo de fijación (Número de pedido 46715000)
- 3: Cartucho (Número de pedido 46580000)
- 4: Mousseur completo (Número de pedido 13935000)
- 5: Varilla del vaciador (Número de pedido 46739000)
- 6: Juego fijación (Número de pedido 46249000)
- 7: Vaciador automático 1 1/4" (Número de pedido 28910000)
- 7.1: Tapón del vaciador (Número de pedido 07182000)
- 7.2: Vastago de mando (Número de pedido 07052000)
- 8: Llave de tubo larga (Número de pedido 19017000)\*
- 9: Vastago de mando (Número de pedido 07341000)\*
- 10: Rosetón (Número de pedido 48165000)\*

\*Accesorios especiales