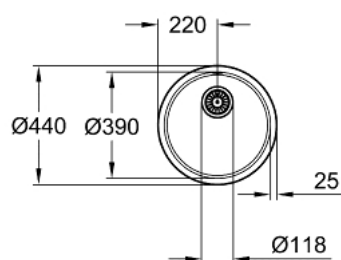
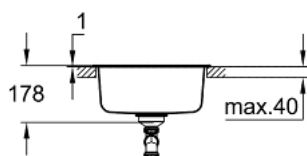


31 720 SD0 **K200 FREGADERO ACERO INOXIDABLE**



DESCRIPCIÓN DEL PRODUCTO

- Color: acero inox
- modelo: K200 50-S Ø 44 1.0
- Tipo de montaje: sobre encimera
- Material: acero inoxidable AISI 304 (V2A)
- GROHE Whisper amortiguador de ruido
- Tamaño mín. del mueble: 500 mm
- dimensiones: Ø 440 mm
- 1 cubeta: Ø 390 mm
- radio interior de la cubeta: Ø 390
- GROHE FastFixation rápido sistema de instalación
- medida corte encimera: Ø 422 mm
- Desagüe: Ø 3.5"/90 mm con cestillo de desagüe
- Incluye: set de desagüe, cestillo y set de montaje
- cantidad de fijaciones incluidas (montaje superior): 5

31 720 SD0 K200 FREGADERO ACERO INOXIDABLE

PIEZAS DE REPUESTO, julio 2021 – ahora

1: Tapón del vaciador (Número de pedido 42589SD1)

2: Conexión rebosadero-desagüe (Número de pedido 42621SD0)

