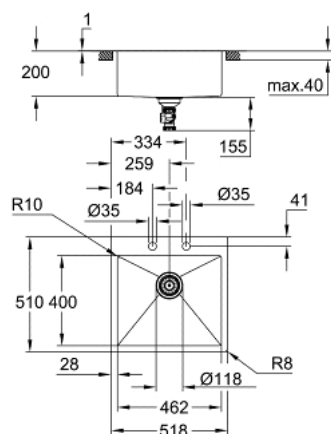


31 583 SD1 K800 FREGADERO ACERO INOXIDABLE



DESCRIPCIÓN DEL PRODUCTO

- Color: acero inox
- Modelo: K800 60-S 51.8/51 1.0
- Tipo de montaje: sobre encimera o a ras
- Material: acero inoxidable AISI 304 (V2A)
- Espesor del material: 1 mm
- GROHE Long-Life acabado duradero
- Acabado satinado
- GROHE Whisper amortiguador de ruido
- Tamaño mín. mueble: 600 mm
- Dimensiones: 518 x 510 mm
- 1 cubeta: 462 x 400 x 200 mm
- Radio exterior: R3; radio interior de la cubeta: R10
- GROHE FastFixation rápido sistema de instalación
- Medida corte encimera (instalación sobre encimera): 503 x 495 mm (R3)
- Corte (montaje empotrado): 503 x 495 mm (R3) (tamaño exterior del escalón superior: -519 x 511 -R8 profundidad -3,5 mm)
- Válvula automática
- Incluye: desagüe automático, sifón, cestillo y set de montaje
- Desagüe automático de diseño enrasado opcional (40 986 SD0)

31 583 SD1 **K800 FREGADERO ACERO INOXIDABLE**



PIEZAS DE REPUESTO, julio 2021 – ahora

- 1: Tapón del vaciador (Número de pedido 42588SD1)
- 2: empuñadura cuadrada automatica (Número de pedido 42586SD0)
- 3: Conexión rebosadero desagüe (Número de pedido 42590SD1)
- 4: Sifon 1 senos desagüe automático (Número de pedido 42617000)