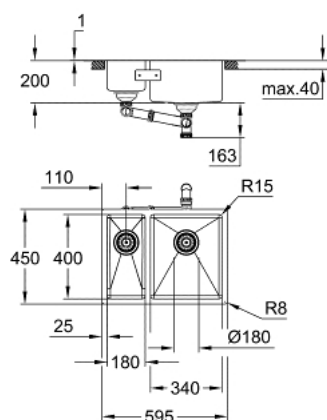


31 576 SD1 **K700U FREGADERO ACERO INOXIDABLE**



DESCRIPCIÓN DEL PRODUCTO

- Color: acero inox
- Modelo: K700U 60-S 59.5/45 1.5 rh
- Montaje: sobre encimera, bajo encimera o enrasado
- Material: acero inoxidable AISI 304 (V2A)
- Espesor del material: 1 mm
- GROHE Long-Life acabado duradero
- GROHE Whisper amortiguador de ruido
- Tamaño mín. mueble: 600 mm
- Medida: 595 x 450 mm
- 1 cubeta: 340 x 400 x 200 mm
- 1/2 cubeta: 180 x 400 x 140 mm
- Radio exterior: R16 (montaje bajo encimera)/R3 (montaje sobre encimera); radio interior de la cubeta: R15
- GROHE FastFixation rápido sistema de instalación
- Cubeta montada a la derecha
- Medida corte encimera (instalación bajo encimera): 547 x 402 mm (R16)
- Medida corte encimera (instalación sobre encimera): 580 x 435 mm (R3)
- Medida recorte (montaje enrasado): 580 x 435 mm (R3) (tamaño exterior del escalón superior: -596 x 451 -R8 profundidad -3,5 mm)
- Desagüe: Ø 3.5"/90 mm con cestillo de desagüe
- Incluye: set de desagüe, cestillo y set de montaje
- Desagüe automático de diseño enrasado opcional (40 986 SD0)

31 576 SD1 **K700U FREGADERO ACERO INOXIDABLE**

PIEZAS DE REPUESTO, mayo 2019 – ahora

1: Tapón del vaciador (Número de pedido 42589SD0)

2: V1 rebosadero fregadero (Número de pedido 42590SD0)

