

31 498 001 GROHE BLUE HOME STARTER KIT CON GRIFO MONO CAÑO EN C



DESCRIPCIÓN DEL PRODUCTO (1/2)

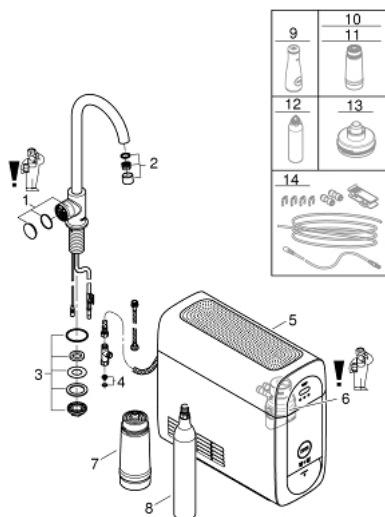
- Color: Cromo
- Compuesto por:
 - GROHE Blue Home Mono Monomando con función filtro de agua
 - Caño en C
 - Presiona los botones para elegir uno de los 3 tipos de agua fría filtrada
 - sin gas, con poco gas y con gas
 - GROHE Long-Life acabado duradero
 - Caño tubular giratorio
 - Caño giratorio 150°
- Refrigerador GROHE Blue Home
- Suministra 3 litros de agua fría con gas por hora
- 180 vatios Unidad de enfriamiento Cooler, 230 V, 50 Hz
- nivel de sonoridad 44 dB(A)
- Tipo de protección IP 21
- Marca CE
- Necesarias rejillas de ventilación en la parte inferior del mueble de cocina
- Posible configuración del software y supervisión de la capacidad del filtro y CO₂ a través de la aplicación GROHE Watersystems
- Notificaciones por baja capacidad del filtro y botella CO₂
- Con Bluetooth 4.0* e interfaz WIFI para comunicación inalámbrica de datos
- Para Apple ** y dispositivos Android
- El rango del bluetooth (10 m) varía dependiendo de los materiales usados entre el transmisor y el receptor
- GROHE Blue filtro Talla S y cabezal de filtro con ajuste de la dureza del agua para regiones con dureza del agua superior a 9° dKH
- Para regiones con dureza del agua inferior a 9° dKH, por favor pedir el filtro de carbón activo 40 547 001
- Se puede combinar con el filtro GROHE Blue Tamaño S, Tamaño M, el filtro de carbón activo GROHE Blue y el filtro GROHE Blue de Magnesio+Zinc
- GROHE Blue Botella 425 g CO₂

31 498 001 GROHE BLUE HOME STARTER KIT CON GRIFO MONO CAÑO EN C

DESCRIPCIÓN DEL PRODUCTO (2/2)

- Requisitos del sistema Apple iPhone con iOS 14.0 o superior Requisitos del sistema Android teléfono inteligente con Android 10.0 o superior Los dispositivos móviles y la aplicación GROHE Watersystems*** no están incluidos en la entrega y deben solicitarse por separado a través de una tienda Apple/tienda/iTunes o Google Play autorizada.* La marca denominativa y los logotipos de Bluetooth son marcas comerciales registradas propiedad de Bluetooth SIG, Inc. y cualquier uso de dichas marcas por parte de Grohe AG se realiza bajo licencia. Otras marcas comerciales y nombres comerciales son propiedad de sus respectivos propietarios.** Apple, el logotipo de Apple, iPod, iPod Touch, iPhone e iTunes son marcas comerciales de Apple Inc., registradas en EE. UU. y otros países. Apple no es responsable del funcionamiento de este dispositivo ni de su cumplimiento de los estándares normativos y de seguridad.*** Disponible de forma gratuita a través de la aplicación iTunes o la tienda Google Play.
- Este producto incluye un artículo que se declara como una sustancia peligrosa. Encuentre más información en la hoja de datos de seguridad. Puede descargar los datos de seguridad en: www.grohe.com/safety-data-sheets/

31 498 001 GROHE BLUE HOME STARTER KIT CON GRIFO MONO CAÑO EN C



PIEZAS DE REPUESTO, abril 2017 – ahora

- 1: Unidad de manejo (Número de pedido 46958000)
 - 2: Mousseur completo (Número de pedido 46895000)
 - 3: Unión atornillada (Número de pedido 48201000)
 - 4: Filtro (Número de pedido 47576000)
 - 5: Nevera GH Kitchen (Número de pedido 40711001)
 - 6: Cabezal filtro (Número de pedido 48344000)
 - 7: Filtro Talla S (Número de pedido 40404001)
 - 8: Starter kit botellas CO₂ de 425 g (4 piezas) (Número de pedido 40422000)
 - 9: Jarra de agua de cristal (Número de pedido 40405000)*
 - 10: Filtro de carbón activo (Número de pedido 40547001)*
 - 11: Filtro de Magnesio (Número de pedido 40691001)*
 - 12: Cartucho de limpieza (Número de pedido 40434001)*
 - 13: Adaptador para cartucho de limpieza
 - (Número de pedido 40694000)*
 - 14: Kit de extensión (Número de pedido 40843000)*
- *Accesorios especiales