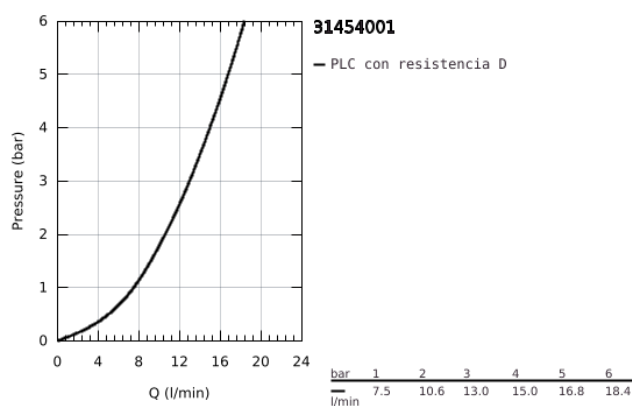
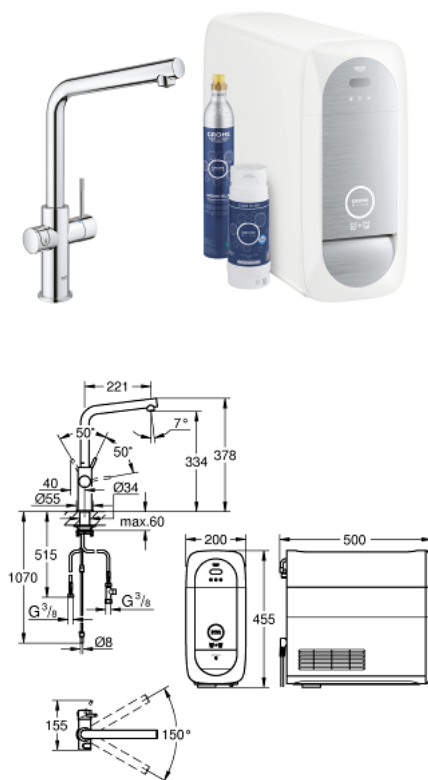


31 454 001 GROHE BLUE HOME STARTER KIT CAÑO EN L



DESCRIPCIÓN DEL PRODUCTO (1/2)

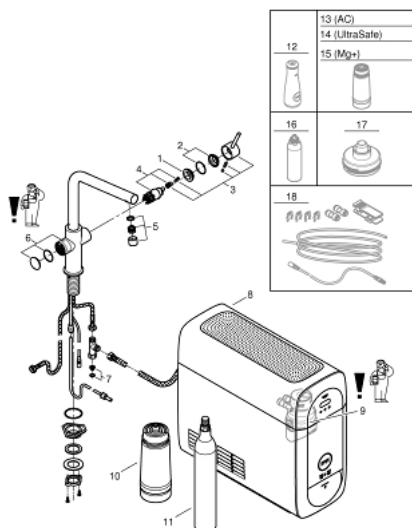
- Color: Cromo
- Compuesto por:
 - GROHE Blue Home Monomando de fregadero con función filtro de agua
 - Caño en L
 - Presiona los botones para elegir uno de los 3 tipos de agua fría filtrada
 - sin gas, con poco gas y con gas
 - GROHE Long-Life acabado duradero
 - GROHE SilkMove Cartucho de discos cerámicos 28 mm
 - Caño giratorio 150°
 - Caño con dos salidas de agua independientes para agua filtrada y no filtrada
 - Con conexiones flexibles
- Refrigerador GROHE Blue Home
- Suministra 3 litros de agua fría con gas por hora
- 180 vatios Unidad de enfriamiento Cooler, 230 V, 50 Hz
- nivel de sonoridad 44 dB(A)
- Tipo de protección IP 21
- Marca CE
- Necesarias rejillas de ventilación en la parte inferior del mueble de cocina
- Posible configuración del software y supervisión de la capacidad del filtro y CO₂ a través de la aplicación GROHE Watersystems
- Notificaciones por baja capacidad del filtro y botella CO₂
- Con Bluetooth 4.0* e interfaz WIFI para comunicación inalámbrica de datos
- Para Apple ** y dispositivos Android
- El rango del bluetooth (10 m) varía dependiendo de los materiales usados entre el transmisor y el receptor
- GROHE Blue filtro Talla S y cabezal de filtro con ajuste de la dureza del agua para regiones con dureza del agua superior a 9° dKH
- Para regiones con dureza del agua inferior a 9° dKH, por favor pedir el filtro de carbón activo 40 547 001
- Se puede combinar con el filtro GROHE Blue Tamaño S, Tamaño M, el filtro de carbón activo GROHE Blue y el filtro GROHE Blue de Magnesio+Zinc
- GROHE Blue Botella 425 g CO₂

31 454 001 GROHE BLUE HOME STARTER KIT CAÑO EN L

DESCRIPCIÓN DEL PRODUCTO (2/2)

- Requisitos del sistema Apple iPhone con iOS 14.0 o superior Requisitos del sistema Android teléfono inteligente con Android 10.0 o superior Los dispositivos móviles y la aplicación GROHE Watersystems*** no están incluidos en la entrega y deben solicitarse por separado a través de una tienda Apple/tienda/iTunes o Google Play autorizada.* La marca denominativa y los logotipos de Bluetooth son marcas comerciales registradas propiedad de Bluetooth SIG, Inc. y cualquier uso de dichas marcas por parte de Grohe AG se realiza bajo licencia. Otras marcas comerciales y nombres comerciales son propiedad de sus respectivos propietarios.** Apple, el logotipo de Apple, iPod, iPod Touch, iPhone e iTunes son marcas comerciales de Apple Inc., registradas en EE. UU. y otros países. Apple no es responsable del funcionamiento de este dispositivo ni de su cumplimiento de los estándares normativos y de seguridad.*** Disponible de forma gratuita a través de la aplicación iTunes o la tienda Google Play.
- Este producto incluye un artículo que se declara como una sustancia peligrosa. Encuentre más información en la hoja de datos de seguridad. Puede descargar los datos de seguridad en: www.grohe.com/safety-data-sheets/

31 454 001 GROHE BLUE HOME STARTER KIT CAÑO EN L



PIEZAS DE REPUESTO, abril 2017 – ahora

- 1: Anillo de fijación (Número de pedido 07419000)
- 2: Carcasa (Número de pedido 46581000)
- 3: Palanca accionamiento (Número de pedido 46957000)
- 4: Cartucho (Número de pedido 46580000)
- 5: Mousseur completo (Número de pedido 48194000)
- 6: Unidad de manejo (Número de pedido 46958000)
- 7: Filtro (Número de pedido 47576000)
- 8: Nevera GH Kitchen (Número de pedido 40711001)
- 9: Cabezal filtro (Número de pedido 48344000)
- 10: Filtro Talla S (Número de pedido 40404001)
- 11: Starter kit botellas CO₂ de 425 g (4 piezas) (Número de pedido 4042000)
- 12: Jarra de agua de cristal (Número de pedido 40405000)*
- 13: Filtro de carbón activo (Número de pedido 40547001)*
- 14: Filtro (Número de pedido 40575001)*
- 15: Filtro de Magnesio (Número de pedido 40691001)*
- 16: Cartucho de limpieza (Número de pedido 40434001)*
- 17: Adaptador para cartucho de limpieza

(Número de pedido 40694000)*

18: Kit de extension (Número de pedido 40843000)*

*Accesorios especiales