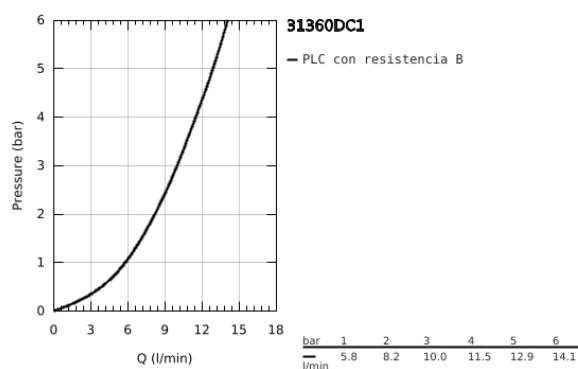
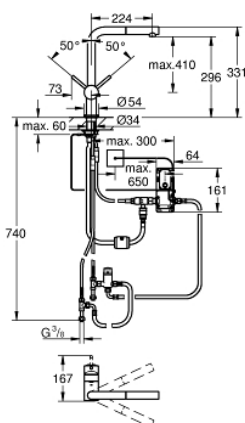


## 31 360 DC1 MINTA TOUCH MONOMANDO DE FREGADERO ELECTRÓNICO DE 1/2"

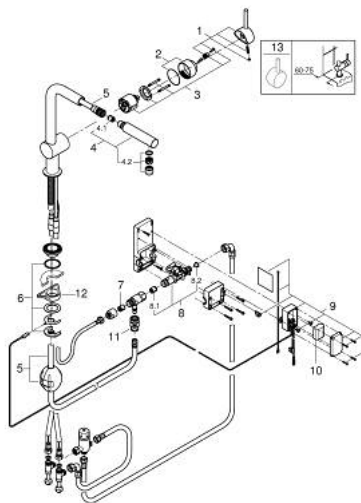


### DESCRIPCIÓN DEL PRODUCTO

- Color: Supersteel
- Caño en L
- Touch: el agua se activa por contacto con la piel
- Alimentación por pila de litio de 6 V.
- Electroválvula
- Agua mezclada en función Touch
- Paro de seguridad automático después de 60 seg.
- GROHE SilkMove Cartucho de discos cerámicos 46 mm
- Teleducha extraíble
- Limitador de caudal ajustable
- Caño tubular giratorio
- Válvula anti-retorno
- Con conexiones flexibles
- Caudal máximo a 3 bar: 10 l/min



## 31 360 DC1 MINTA TOUCH MONOMANDO DE FREGADERO ELECTRÓNICO DE 1/2"



### PIEZAS DE REPUESTO, septiembre 2023 – ahora

- 1: Palanca accionamiento (Número de pedido 46015DC0)
- 2: Carcasa (Número de pedido 46025DC0)
- 3: Cartucho (Número de pedido 46048000)
- 4: Teleducha (Número de pedido 46858DC0)
- 4.1: Racor con Válvula anti-retorno (Número de pedido 08565000)
- 4.2: Mousseur completo (Número de pedido 13967DC0)
- 5: Flexo de ducha (Número de pedido 48293000)
- 6: Juego fijación (Número de pedido 46345000)
- 7: Racor con Válvula anti-retorno (Número de pedido 08565000)
- 8: Electroválvula (Número de pedido 48213000)
- 8.1: Racor con Válvula anti-retorno (Número de pedido 08565000)
- 8.2: Filtro (Número de pedido 42395000)
- 9: Centralita (Número de pedido 48214000)
- 10: Pila alcalina 6V de litio (Número de pedido 42886000)
- 11: Toma rápida para flexo de cocina extraíble (Número de pedido 46338000)
- 12: Triángulo estabilizador (Número de pedido 05334000)
- 13: Palanca accionamiento (Número de pedido 40684DC0)\*

\*Accesorios especiales