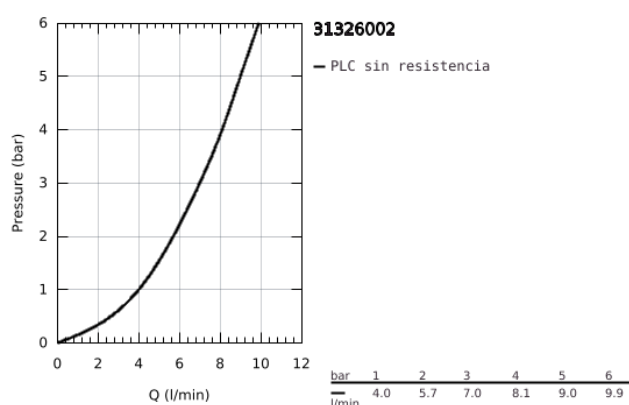
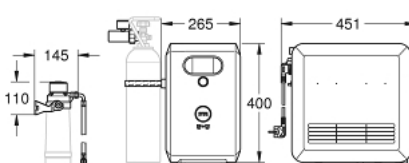
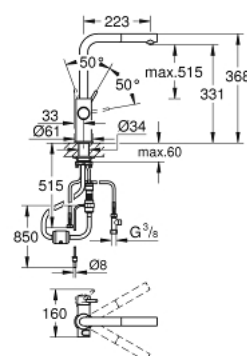


## 31 326 002 GROHE BLUE PROFESSIONAL KIT CAÑO EXTRAÍBLE EN L



### DESCRIPCIÓN DEL PRODUCTO (1/2)

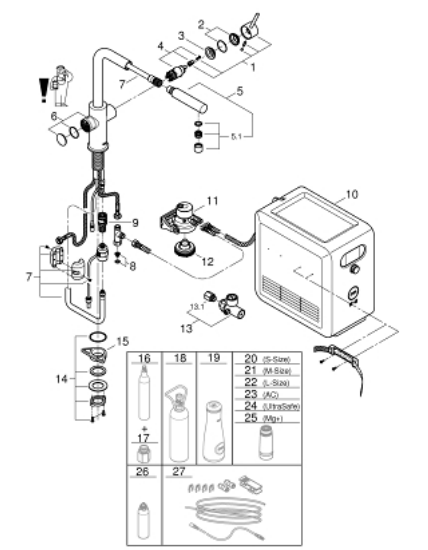
- Color: Cromo
- Compuesto por:
  - Monomando de fregadero 1/2" con función filtro de agua
  - Caño en L
  - Presiona los botones para elegir uno de los 3 tipos de agua fría filtrada
  - sin gas, con poco gas y con gas
  - GROHE Long-Life acabado duradero
  - GROHE SilkMove Cartucho de discos cerámicos 28 mm
  - Teleducha extraíble
  - Caño tubular giratorio
- Giratorio 360°;
- Caño con dos salidas de agua independientes para agua filtrada y no filtrada
- Con conexiones flexibles
- Refrigerador GROHE Blue Professional
- Suministra 12 litros de agua fría con gas por hora
- Display de color con control de presión y giro
- 270 Watt Unidad de enfriamiento Cooler, 230 V, 50 Hz
- Nivel de sonoridad en standby 46 dB(A)
- Tipo de protección IP 21
- Marca CE
- Necesarias rejillas de ventilación en la parte inferior del mueble de cocina
- Posible configuración del software y supervisión de la capacidad del filtro y CO<sub>2</sub> a través de la aplicación GROHE Watersystems
- Notificaciones por baja capacidad del filtro y botella CO<sub>2</sub>
- Posible monitorización adicional a través de GROHE Blue Professional Browser Monitor
- Con Bluetooth 4.0\* e interfaz WIFI para comunicación inalámbrica de datos
- Para Apple \*\* y dispositivos Android

## 31 326 002 GROHE BLUE PROFESSIONAL KIT CAÑO EXTRAÍBLE EN L

### DESCRIPCIÓN DEL PRODUCTO (2/2)

- El rango del bluetooth (10 m) varía dependiendo de los materiales usados entre el transmisor y el receptor
- Adaptador para utilizar con el cartucho de limpieza GROHE Blue 40 434 001
- Indicador de presión de CO<sub>2</sub>
- Cabezal de filtro con ajuste de la dureza del agua
- El filtro GROHE Blue, la botella de CO<sub>2</sub> y el cartucho de limpieza no están incluidos en la entrega y deben pedirse por separado.
- Filtros adecuados: - filtro tamaño S, capacidad 600 L a 20 °C; dKH (40 404 001) - filtro de tamaño M, capacidad 1500 L a 20 °C; dKH (40430 001) - filtro de tamaño L, capacidad 2500 L a 20 °C; dKH (40412 001) - filtro de carbón activado, capacidad 3000 L (40 547 001) - filtro magnesio + zinc, capacidad 400 L a 17 °C; dGH (40 691 002)
- Requisitos del sistema Apple iPhone con iOS 14.0 o superior Requisitos del sistema Android teléfono inteligente con Android 10.0 o superior Los dispositivos móviles y la aplicación GROHE Watersystems\*\*\* no están incluidos en la entrega y deben solicitarse por separado a través de una tienda Apple/tienda/iTunes o Google Play autorizada.\* La marca denominativa y los logotipos de Bluetooth son marcas comerciales registradas propiedad de Bluetooth SIG, Inc. y cualquier uso de dichas marcas por parte de Grohe AG se realiza bajo licencia. Otras marcas comerciales y nombres comerciales son propiedad de sus respectivos propietarios.\*\* Apple, el logotipo de Apple, iPod, iPod Touch, iPhone e iTunes son marcas comerciales de Apple Inc., registradas en EE. UU. y otros países. Apple no es responsable del funcionamiento de este dispositivo ni de su cumplimiento de los estándares normativos y de seguridad.\*\*\* Disponible de forma gratuita a través de la aplicación iTunes o la tienda Google Play.

## 31 326 002 GROHE BLUE PROFESSIONAL KIT CAÑO EXTRAÍBLE EN L



### PIEZAS DE REPUESTO, mayo 2018 – ahora

- 1: Palanca accionamiento (Número de pedido 46957000)
  - 2: Carcasa (Número de pedido 46581000)
  - 3: Anillo de fijación (Número de pedido 07419000)
  - 4: Cartucho (Número de pedido 46580000)
  - 5: Teleducha (Número de pedido 46999000)
  - 5.1: Mousseur completo (Número de pedido 48194000)
  - 6: Unidad de manejo (Número de pedido 46958000)
  - 7: Flexo Blue extraíble (Número de pedido 48378000)
  - 8: Filtro (Número de pedido 47576000)
  - 9: Toma rápida para flexo de cocina extraíble (Número de pedido 46315000)
  - 10: Refrigerador + carbonizador (Número de pedido 40554002)
  - 11: Cabezal filtro (Número de pedido 64508001)
  - 12: Adaptador para cartucho de limpieza (Número de pedido 40694000)
  - 13: Indicador de presión (Número de pedido 46717000)
  - 13.1: Adaptador botella CO2 425 gr Kitchen (Número de pedido 40962000)
  - 14: Set fijación M 30 x 1,5 (Número de pedido 48384000)
  - 15: Triángulo estabilizador (Número de pedido 05334000)
  - 16: Starter kit botellas CO<sub>2</sub> de 425 g (4 piezas) (Número de pedido 4042000)\*
  - 17: Adaptador botella CO2 425 gr Kitchen (Número de pedido 40962000)\*
  - 18: Starter kit Botellas CO<sub>2</sub> de 2kg (Número de pedido 40423000)\*
  - 19: Jarra de agua de cristal (Número de pedido 40405000)\*
  - 20: Filtro Talla S (Número de pedido 40404001)\*
  - 21: Filtro Talla M (Número de pedido 40430001)\*
  - 22: Filtro Talla L (Número de pedido 40412001)\*
  - 23: Filtro de carbón activo (Número de pedido 40547001)\*
  - 24: Filtro (Número de pedido 40575001)\*
  - 25: Filtro de Magnesio (Número de pedido 40691001)\*
  - 26: Cartucho de limpieza (Número de pedido 40434001)\*
  - 27: Kit de extension (Número de pedido 40843000)\*
- \*Accesorios especiales