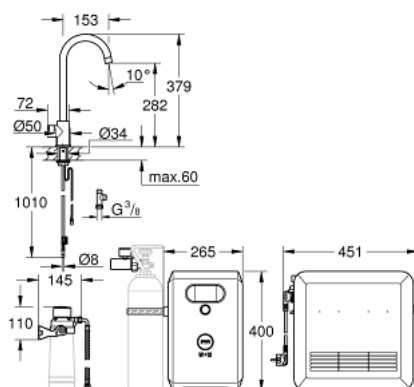


## 31 302 002 GROHE BLUE PROFESSIONAL C-SPOUT KIT WITH MONO FAUCET



### DESCRIPCIÓN DEL PRODUCTO (1/2)

- Color: Cromo
- Compuesto por:
  - GROHE Blue Mono Monomando con función filtro de agua
  - Caño en C
  - Presiona los botones para elegir uno de los 3 tipos de agua fría filtrada
  - sin gas, con poco gas y con gas
  - GROHE Long-Life acabado duradero
  - Caño tubular giratorio
  - Caño giratorio 150°
- Refrigerador GROHE Blue Professional
- Suministra 12 litros de agua fría con gas por hora
- Display de color con control de presión y giro
- 270 Watt Unidad de enfriamiento Cooler, 230 V, 50 Hz
- Nivel de sonoridad en standby 46 dB(A)
- Tipo de protección IP 21
- Marca CE
- Necesarias rejillas de ventilación en la parte inferior del mueble de cocina
- Posible configuración del software y supervisión de la capacidad del filtro y CO<sub>2</sub> a través de la aplicación GROHE Watersystems
- Notificaciones por baja capacidad del filtro y botella CO<sub>2</sub>
- Con Bluetooth 4.0\* e interfaz WIFI para comunicación inalámbrica de datos
- Para Apple \*\* y dispositivos Android
- El rango del bluetooth (10 m) varía dependiendo de los materiales usados entre el transmisor y el receptor
- Adaptador para utilizar con el cartucho de limpieza GROHE Blue 40 434 001
- Indicador de presión de CO<sub>2</sub>
- Cabezal de filtro con ajuste de la dureza del agua
- El filtro GROHE Blue, la botella de CO<sub>2</sub> y el cartucho de limpieza no están incluidos en la entrega y deben pedirse por separado.

## 31 302 002 GROHE BLUE PROFESSIONAL C-SPOUT KIT WITH MONO FAUCET

### DESCRIPCIÓN DEL PRODUCTO (2/2)

- suitable filters:- filter S-size, capacity 600 l at 20° dKH (40 404 001)- filter M-size, capacity 1500 l at 20° dKH (40 430 001)- filter L-size, capacity 2500 l at 20° dKH (40 412 001)- activated carbon filter, capacity 3000 l (40 547 001)- Ultrasafe filter, capacity 3000 l (40 575 002)- Magnesium + Zinc filter, capacity 400 l at 17° dGH (40 691 002)
- Requisitos del sistema Apple iPhone con iOS 14.0 o superior Requisitos del sistema Android teléfono inteligente con Android 10.0 o superior Los dispositivos móviles y la aplicación GROHE Watersystems\*\*\* no están incluidos en la entrega y deben solicitarse por separado a través de una tienda Apple/tienda/iTunes o Google Play autorizada.\* La marca denominativa y los logotipos de Bluetooth son marcas comerciales registradas propiedad de Bluetooth SIG, Inc. y cualquier uso de dichas marcas por parte de Grohe AG se realiza bajo licencia. Otras marcas comerciales y nombres comerciales son propiedad de sus respectivos propietarios.\*\* Apple, el logotipo de Apple, iPod, iPod Touch, iPhone e iTunes son marcas comerciales de Apple Inc., registradas en EE. UU. y otros países. Apple no es responsable del funcionamiento de este dispositivo ni de su cumplimiento de los estándares normativos y de seguridad.\*\*\* Disponible de forma gratuita a través de la aplicación iTunes o la tienda Google Play.

