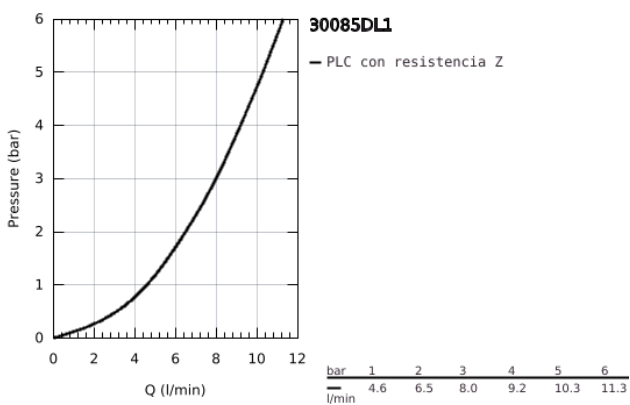
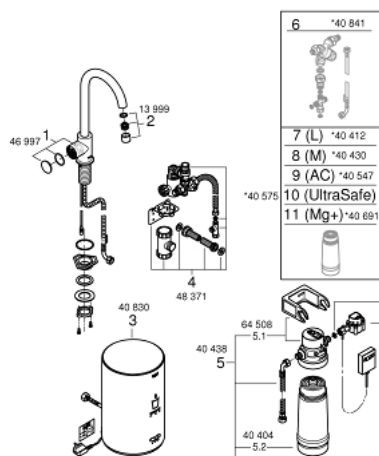


30 085 DL1 **GROHE RED MONO GRIFO DE FREGADERO Y CALENTADOR TAMAÑO M**

DESCRIPCIÓN DEL PRODUCTO

- Color: Brushed warm sunset (Cobre cepillado)
- Compuesto por:
- GROHE Red Mono grifo
- Caño en C
- GROHE ChildLock presionar botón para obtener agua hirviendo
- Certificación TÜV triple seguridad electrónica contra posibles accidentes al activar accidentalmente el agua hirviendo
- GROHE Long-Life acabado duradero
- Caño tubular con aislamiento
- Caño giratorio 150°
- conexión para el GROHE Red boiler
- GROHE Red boiler, Tamaño M para hervir y calentar agua
- 3 litros de agua hirviendo a 100° C
- 4 litros capacidad total
- Presión de entrada requerida: 1-7 bar
- con conexiones flexibles y salida para el agua hirviendo
- Marca CE
- Tensión de conexión 230 V 50 Hz
- Consumo de energía 2100 W
- Consumo de energía de reserva 15 W
- Eficiencia energética clase A
- GROHE Blue Starter Kit Filtro Talla S
- para protección anti-cal del calentador
- Capacidad 600 L a 20° dKH, 234mm de altura

30 085 DL1 GROHE RED MONO GRIFO DE FREGADERO Y CALENTADOR TAMAÑO M

**PIEZAS DE REPUESTO**, marzo 2018 – ahora

- 1: Unidad de manejo (Número de pedido 46997DL0)
- 2: Please contact spare-part-info@grohe.com (Número de pedido NOSPAREPA
RT)
- 3: GROHE Red II caldera M EU (Número de pedido 40830001)
- 4: Conjunto de valvula antirretorno grohe (Número de pedido 48371000)
- 5: Starter Kit Filtro Talla S (Número de pedido 40438001)
- 5.1: Cabezal filtro (Número de pedido 64508001)
- 5.2: Filtro Talla S (Número de pedido 40404001)
- 6: GROHE Red II mezclador EU (Número de pedido 40841001)*
- 7: Filtro Talla L (Número de pedido 40412001)*
- 8: Filtro Talla M (Número de pedido 40430001)*
- 9: Filtro de carbón activo (Número de pedido 40547001)*
- 10: Filtro (Número de pedido 40575001)*
- 11: Filtro de Magnesio (Número de pedido 40691001)*

*Accesorios especiales