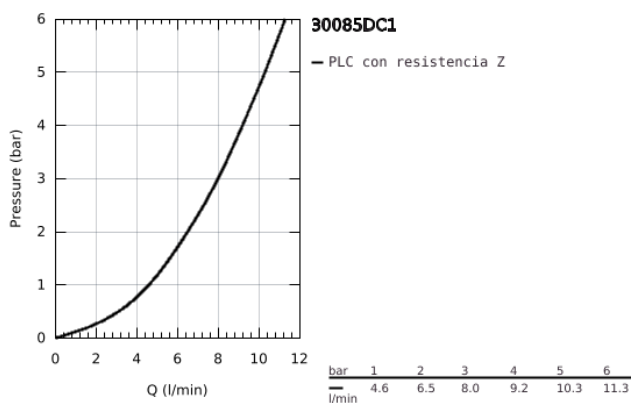
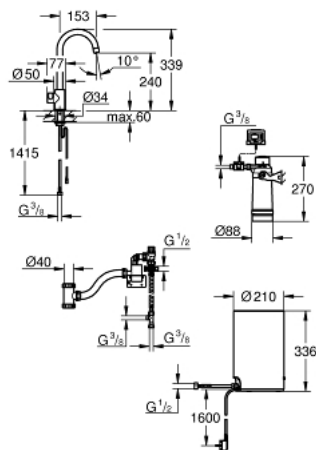


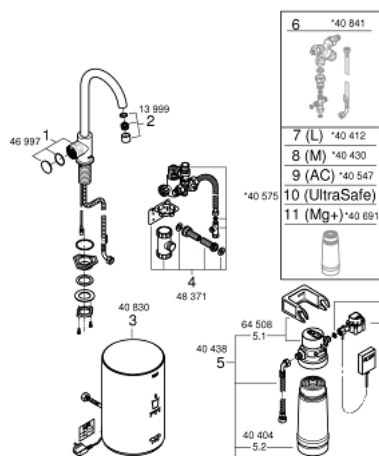
30 085 DC1 GROHE RED MONO GRIFO DE FREGADERO Y CALENTADOR TAMAÑO M



DESCRIPCIÓN DEL PRODUCTO

- Color: Supersteel
- Compuesto por:
 - GROHE Red Mono grifo
 - Caño en C
 - GROHE ChildLock presionar botón para obtener agua hirviendo
 - Certificación TÜV triple seguridad electrónica contra posibles accidentes al activar accidentalmente el agua hirviendo
 - GROHE Long-Life acabado duradero
 - Caño tubular con aislamiento
 - Caño giratorio 150°
 - conexión para el GROHE Red boiler
 - GROHE Red boiler, Tamaño M
 - para hervir y calentar agua
 - 3 litros de agua hirviendo a 100° C
 - 4 litros capacidad total
 - Presión de entrada requerida: 1-7 bar
 - con conexiones flexibles y salida para el agua hirviendo
 - Marca CE
 - Tensión de conexión 230 V 50 Hz
 - Consumo de energía 2100 W
 - Consumo de energía de reserva 15 W
 - Eficiencia energética clase A
 - GROHE Blue Starter Kit Filtro Talla S
 - para protección anti-cal del calentador
 - Capacidad 600 L a 20° dKH, 234mm de altura

30 085 DC1 GROHE RED MONO GRIFO DE FREGADERO Y CALENTADOR TAMAÑO M



PIEZAS DE REPUESTO, agosto 2013 – ahora

- 1: Unidad de manejo (Número de pedido 46997DC0)
- 2: Mousseur completo (Número de pedido 13999DC0)
- 3: GROHE Red II caldera M EU (Número de pedido 40830001)
- 4: Conjunto de valvula antirretorno grohe (Número de pedido 48371000)
- 5: Starter Kit Filtro Talla S (Número de pedido 40438001)
- 5.1: Cabezal filtro (Número de pedido 64508001)
- 5.2: Filtro Talla S (Número de pedido 40404001)
- 6: GROHE Red II mezclador EU (Número de pedido 40841001)*
- 7: Filtro Talla L (Número de pedido 40412001)*
- 8: Filtro Talla M (Número de pedido 40430001)*
- 9: Filtro de carbón activo (Número de pedido 40547001)*
- 10: Filtro (Número de pedido 40575001)*
- 11: Filtro de Magnesio (Número de pedido 40691001)*

*Accesorios especiales