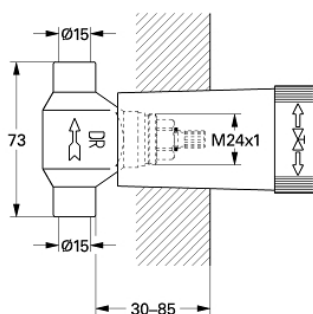


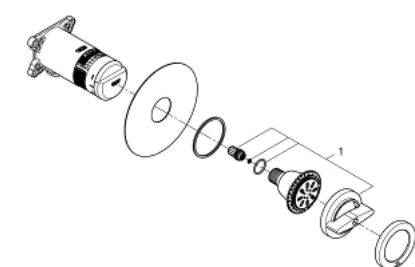
29 801 000 **CUERPO EMPOTRABLE PARA
LLAVE DE PASO G 1/2"**



DESCRIPCIÓN DEL PRODUCTO

- Montura de llave de paso G 1/2"
- Patrón de montaje
- Para soldar Ø15 mm
- Latón

29 801 000 CUERPO EMPOTRABLE PARA LLAVE DE PASO G 1/2"



PIEZAS DE REPUESTO, enero 1986 – ahora

1: Montura universal 1/2" (Número de pedido 071 46000)

1.1: Junta tórica (Número de pedido 0128300M)

1.2: Junta tórica (Número de pedido 0392400M)

1.3: Junta tórica (Número de pedido 0529100M)

2: Traducir (Número de pedido 45023000)