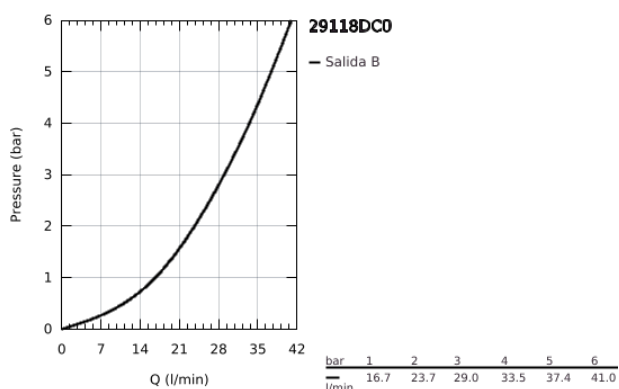


29 118 DC0 GROHTHERM SMARTCONTROL TERMOSTATO DE DUCHA PARA 1 SALIDA CON LLAVE DE CORTE

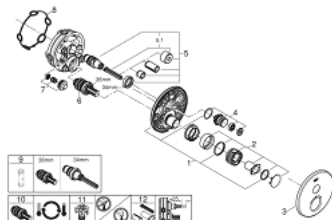


DESCRIPCIÓN DEL PRODUCTO

- Color: Supersteel
- Søoacute;lo parte exterior
- Necesario Cuerpo empotrado GROHE Rapido SmartBox 35 604 o Bastidor Shower Frame Mono 103 993 9990 o Duo 103 994 9990 dependiendo de la ducha mural con 1 o 2 jets.
- Escudo de metal con GROHE FastFixation (escudo con eje de sellado, cubierta de fijación), con ajuste 6°
- GROHE Long-Life acabado duradero
- GROHE SmartControl con botones metálicos encastados. Pulse el botón para encender y apagar el chorro de agua y gírelo para ajustar el caudal GROHE Water Saving
- Símbolos intercambiables
- GROHE TurboStat Cartucho compacto con termoelemento de cera
- GROHE SafeStop Tope de seguridad a 38°C
- GROHE SafeStop Plus limitador de temperatura opcional a 43°C ó 46°C incluido
- Filtros colectores de suciedad Válvulas anti-retorno
- Parte empotrable no incluida
- Caudal: salida A (para cierre externo) = 34 l/min salidas B/C = 29 l/min



29 118 DC0 GROHTHERM SMARTCONTROL TERMOSTATO DE DUCHA PARA 1 SALIDA CON LLAVE DE CORTE



PIEZAS DE REPUESTO, enero 2020 – ahora

- 1: Patrón de montaje (Número de pedido 48362000)
- 2: Volante regulador de temperatura (Número de pedido 49029DC0)
- 3: Rosetón (Número de pedido 49030DC0)
- 4: Botón pulsador de encimera (registrable) (Número de pedido 48361DC0)
- 5: Cartucho (Número de pedido 48359000)
- 5.1: Husillos (Número de pedido 49088000)
- 6: Termoelemento de 3/4" (Número de pedido 49028000)
- 7: Racor con Válvula anti-retorno (Número de pedido 49085000)
- 8: Junta tórica (Número de pedido 48360000)
- 9: Llave para desmontaje (Número de pedido 49059000)*
- 10: Cartucho GROHE TurboStat 3/4" (Número de pedido 49003000)*
- 11: Llaves de cierre (Número de pedido 1405300M)*
- 12: Set de extensión universal para mezcladores, 25 mm. (Número de pedido 14048000)*

*Accesorios especiales