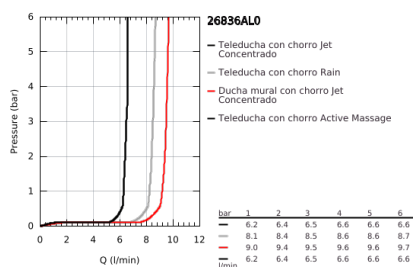
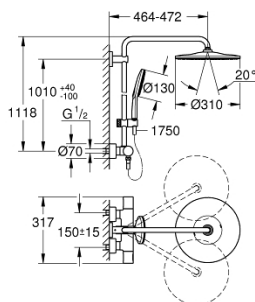


26 836 AL0 RAINSHOWER SMARTACTIVE 310 SISTEMA DE DUCHA CON TERMOSTATO INCORPORADO



DESCRIPCIÓN DEL PRODUCTO

- Color: Brushed hard graphite (Grafito cepillado)
- Compuesto por:
 - Brazo para ducha mural de 450 mm orientable a 45°
 - Termostato visto con función Aquadimmer
 - Dos opciones de ducha:
 - Ducha mural Rainshower Mono 310
 - con rótula incorporada
 - Ángulo de rotación de $\pm 15^\circ$
 - Teleducha Rainshower SmartActive 130
 - Elemento deslizante ajustable en altura
 - Incluye soporte deslizante
 - Flexo Silverflex 1750 mm
 - GROHE Water Saving limitador de caudal 9 l/min
 - GROHE TurboStat Cartucho compacto con termoelemento de cera
 - GROHE SafeStop Tope de seguridad a 38°C
 - GROHE SafeStop Plus limitador de temperatura opcional a 43°C incluido
 - GROHE CoolTouch Aislamiento térmico
 - GROHE DreamSpray distribución perfecta del agua por todo el cabezal
- GROHE SmartTip selección del tipo de chorro al tocar el aro circular
- GROHE Long-Life acabado duradero
- GROHE FastFixation soporte superior ajustable
- Sistema antical SpeedClean
- Caudal mínimo 5 l/min.
- Latón



26 836 AL0 RAINSHOWER SMARTACTIVE 310 SISTEMA DE DUCHA CON TERMOSTATO INCORPORADO



PIEZAS DE REPUESTO, julio 2021 – ahora

- 1: volante aquadimmer (Número de pedido 47804AL0)
- 2: Juego tope volante (Número de pedido 47723000)
- 3: Aquadimmer (Número de pedido 47364000)
- 4: Paso del agua (Número de pedido 47887000)
- 5: empuñadura p.reg. temperatura (Número de pedido 47811AL0)
- 6: Anillo de fijación (Número de pedido 47743000)
- 7: Termoelemento de 1/2" (Número de pedido 47439000)
- 8: Racor con Válvula anti-retorno (Número de pedido 47189AL0)
- 8.1: Filtro colector de suciedad (Número de pedido 0726400M)
- 8.2: Racor con Válvula anti-retorno (Número de pedido 08565000)
- 8.3: Junta tórica (Número de pedido 0305500M)
- 9: Racor en S (Número de pedido 12693AL0)
- 10: Racor con Válvula anti-retorno (Número de pedido 08565000)
- 11: Soporte deslizante (Número de pedido 48424AL0)
- 12: Filtro (Número de pedido 0700200M)
- 13: Junta (Número de pedido 0138900M)
- 14: Filtro (Número de pedido 48007000)
- 15: Embellecedor (Número de pedido 48279AL0)
- 17: Llave para desmontaje (Número de pedido 19332000)*
- 18: Cartucho GROHE TurboStat 1/2" (Número de pedido 47175000)*
- 19: Llave para tuercas 3/4" (Número de pedido 19377000)*

*Accesorios especiales