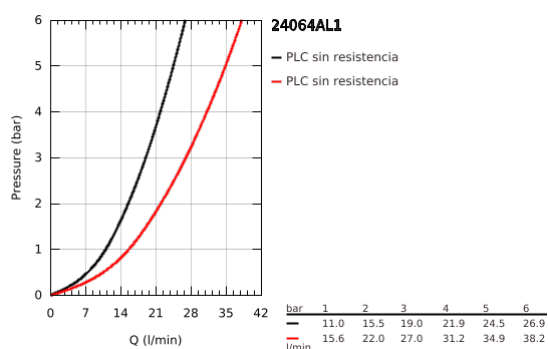
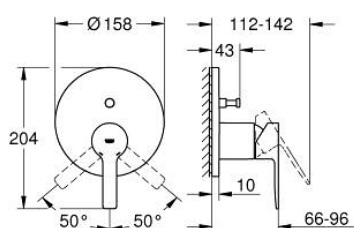


24 064 AL1 LINEARE MONOMANDO CON INVERSOR DE 2 VÍAS.

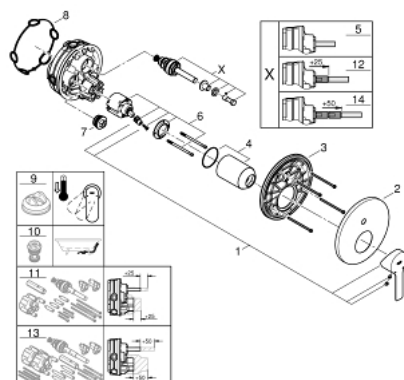


DESCRIPCIÓN DEL PRODUCTO

- Color: Brushed hard graphite (Grafito cepillado)
- Sólo parte exterior
- Necesario Cuerpo empotrado GROHE Rapido SmartBox 35 604 o Bastidor Shower Frame Mono 103 993 9990 o Duo 103 994 9990 dependiendo de la ducha mural con 1 o 2 jets.
- GROHE SilkMove Cartucho de discos cerámicos 46 mm
- GROHE Long-Life acabado duradero
- Florón metálico con GROHE FastFixation
- Escudo de metal, con ajuste 6°
- Palanca metálica
- Inversor automático de 2 vías
- Caudal a 3 bar: Salida B = 27 l/min, Salida C = 27 l/min



24 064 AL1 LINEARE MONOMANDO CON INVERSOR DE 2 VÍAS.



PIEZAS DE REPUESTO, marzo 2019 – ahora

- 1: Palanca accionamiento (Número de pedido 46988AL0)
- 2: Rosetón (Número de pedido 48429AL0)
- 3: Patrón de montaje (Número de pedido 48440000)
- 4: Carcasa (Número de pedido 09038AL0)
- 5: Inversor (Número de pedido 48442AL0)
- 6: Cartucho (Número de pedido 46048000)
- 7: Racor con Válvula anti-retorno (Número de pedido 49085000)
- 8: Junta tórica (Número de pedido 48360000)
- 9: Limitador de temperatura (Número de pedido 46375000)*
- 10: Combinación para la protección antiretorno (DIN-EN1717) (Número de pedido 14055000)*
- 11: Set de extensión universal para mezcladores, 25 mm. (Número de pedido 14056000)*
- 12: Inversor (Número de pedido 48444AL0)*
- 13: Set de extensión universal para mezcladores, 50 mm. (Número de pedido 14057000)*
- 14: Inversor (Número de pedido 48445AL0)*

*Accesorios especiales