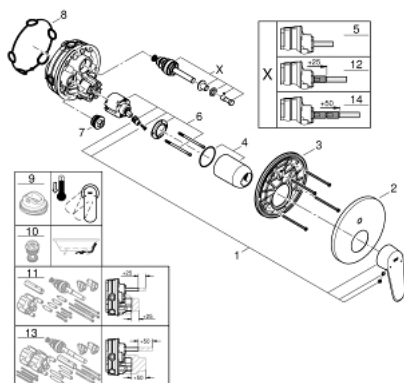


24 056 002 **EURODISC COSMOPOLITAN MONOMANDO CON INVERSOR DE 2 VÍAS.**

**PIEZAS DE REPUESTO**, julio 2017 – ahora

- 1: Palanca accionamiento (Número de pedido 46743000)
- 2: Rosetón (Número de pedido 48429000)
- 3: Patrón de montaje (Número de pedido 48440000)
- 4: Carcasa (Número de pedido 02693000)
- 5: Inversor (Número de pedido 48442000)
- 6: Cartucho (Número de pedido 46048000)
- 7: Racor con Válvula anti-retorno (Número de pedido 49085000)
- 8: Junta tórica (Número de pedido 48360000)
- 9: Limitador de temperatura (Número de pedido 46308000)*
- 10: Combinación para la protección antiretorno (DIN-EN1717) (Número de pedido 14055000)*
- 11: Set de extensión universal para mezcladores, 25 mm. (Número de pedido 14056000)*
- 12: Inversor (Número de pedido 48444000)*
- 13: Set de extensión universal para mezcladores, 50 mm. (Número de pedido 14057000)*
- 14: Inversor (Número de pedido 48445000)*

*Accesorios especiales