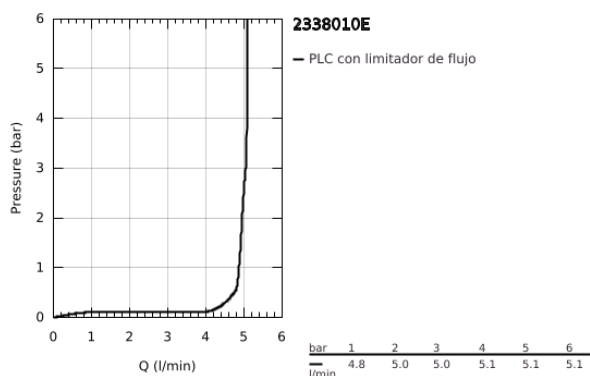
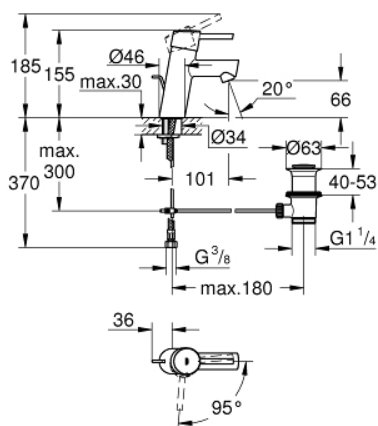


23 380 10E CONCETTO MONOMANDO DE LAVABO 1/2" TAMAÑO S

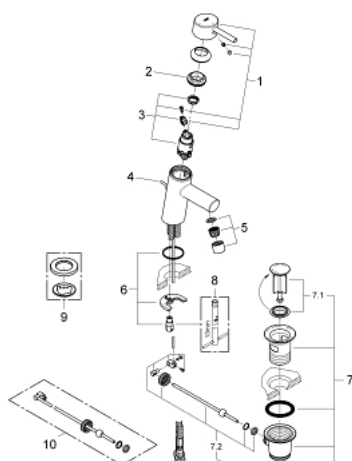


DESCRIPCIÓN DEL PRODUCTO

- Color: Cromo
- Palanca metálica
- GROHE SilkMove Energy Saving Cartucho de discos cerámicos de 28 mm con apertura en agua fría para mayor ahorro de energía
- Limitador ecológico de temperatura
- GROHE Long-Life acabado duradero
- Tecnología GROHE Water Saving ahorro de agua con el máximo bienestar
- Caudal máximo a 3 bar: 5 l/min
- GROHE FastFixation rápido sistema de instalación
- Vaciador automático
- Con conexiones flexibles



23 380 10E **CONCETTO MONOMANDO DE LAVABO 1/2"**
TAMAÑO S

**PIEZAS DE REPUESTO**, diciembre 2012 – ahora

- 1: Palanca accionamiento (Número de pedido 46869000)
- 2: Anillo de fijación (Número de pedido 46715000)
- 3: Cartucho (Número de pedido 46580000)
- 4: Varilla del vaciador (Número de pedido 46739000)
- 5: Mousseur completo (Número de pedido 13935000)
- 6: Juego fijación (Número de pedido 46249000)
- 7: Vaciador automático 1 1/4" (Número de pedido 28910000)
- 7.1: Tapón del vaciador (Número de pedido 07182000)
- 7.2: Vastago de mando (Número de pedido 07052000)
- 8: Llave de tubo larga (Número de pedido 19017000)*
- 9: Rosetón (Número de pedido 48165000)*
- 10: Vastago de mando (Número de pedido 07341000)*

*Accesorios especiales