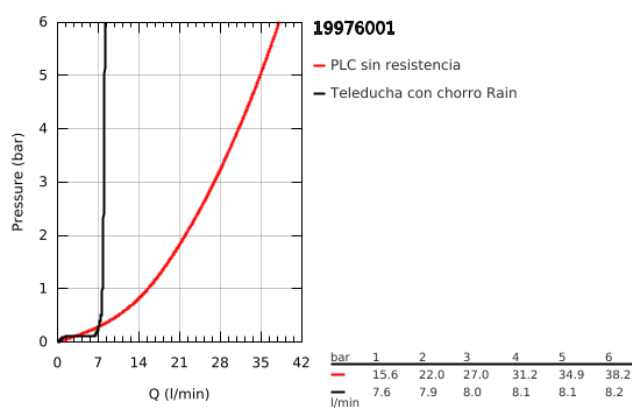
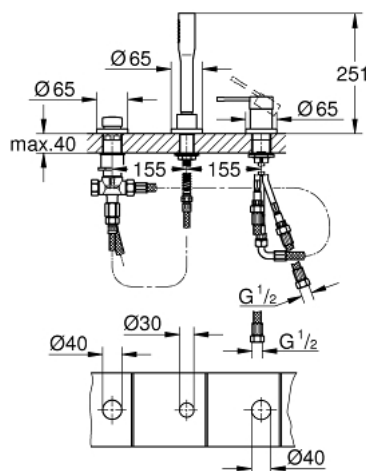


## 19 976 001 ESSENCE COMBINACIÓN MONOMANDO PARA BAÑO Y DUCHA 1/2"

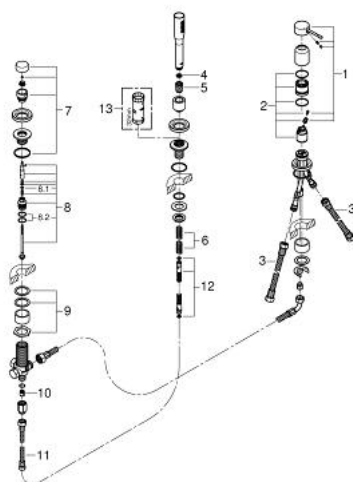


### DESCRIPCIÓN DEL PRODUCTO

- Color: Cromo
- GROHE SilkMove Cartucho de discos cerámicos de 35 mm
- GROHE Long-Life acabado duradero
- Sistema monomando de encimera
- Inversor para baño/ducha
- Teleducha (27 367)
- Flexo de ducha metálico 2,0 m (siempre cromado para cualquier combinación de color)
- Con conexiones flexibles
- Válvula anti-retorno
- Necesaria parte empotrable 29 037 000
- Para combinar con Talentofill



**19 976 001 ESSENCE COMBINACIÓN MONOMANDO  
PARA BAÑO Y DUCHA 1/2"**



## PIEZAS DE REPUESTO, enero 2014 – ahora

- 1: Palanca accionamiento (Número de pedido 46916000)
  - 2: Cartucho (Número de pedido 46374000)
  - 3: Latiguillo (Número de pedido 07227000)
  - 4: Filtro (Número de pedido 0700200M)
  - 5: tuerca cónica (Número de pedido 08864000)
  - 6: Muelle para flexo (Número de pedido 00869000)
  - 7: Mando del inversor (Número de pedido 46721000)
  - 8: Inversor (Número de pedido 45443000)
  - 8.1: Junta tórica (Número de pedido 0128300M)
  - 8.2: Junta tórica (Número de pedido 0120500M)
  - 9: Juego fijación (Número de pedido 45444000)
  - 10: Racor con Válvula anti-retorno (Número de pedido 08565000)
  - 11: Latiguillo (Número de pedido 07300000)
  - 12: Flexo extraíble (Número de pedido 28146000)
  - 13: Llave para desmontaje (Número de pedido 19332000)\*
- \*Accesorios especiales