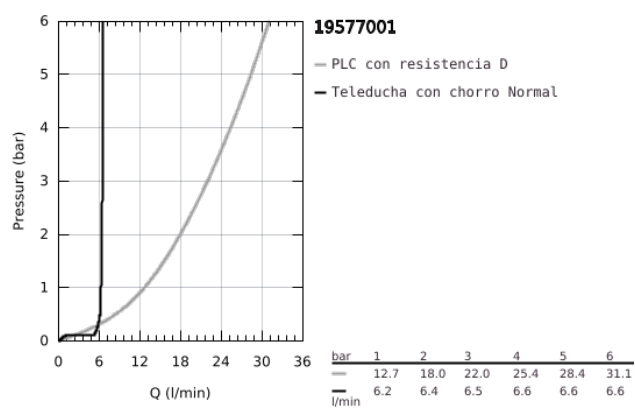
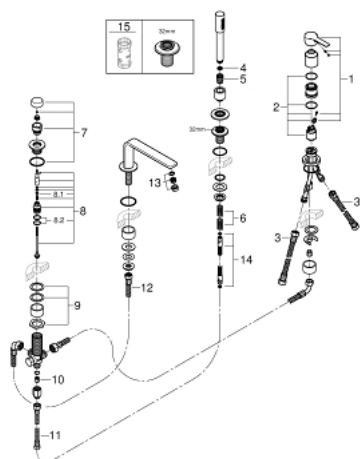


- Color: Cromo
- GROHE SilkMove Cartucho de discos cerámicos de 35 mm
- Limitador ecológico de temperatura
- GROHE Long-Life acabado duradero
- Sistema monomando de encimera
- Caño de encimera
- Inversor para baño/ducha
- metal stick hand shower
- Flexo de ducha metálico 2,0 m (siempre cromado para cualquier combinación de color)
- Con conexiones flexibles
- Válvula anti-retorno
- Necesaria parte empotrable 29 037 000

19 577 001 LINEARE COMBINACIÓN MONOMANDO PARA BAÑO Y DUCHA 1/2"



19 577 001 LINEARE COMBINACIÓN MONOMANDO PARA BAÑO Y DUCHA 1/2"



PIEZAS DE REPUESTO, julio 2016 – ahora

- 1: Palanca accionamiento (Número de pedido 46983000)
- 2: Cartucho (Número de pedido 46374000)
- 3: Latiguillo (Número de pedido 07227000)
- 4: Filtro (Número de pedido 0700200M)
- 5: tuerca cónica (Número de pedido 08864000)
- 6: Muelle para flexo (Número de pedido 00869000)
- 7: Mando del inversor (Número de pedido 46721000)
- 8: Inversor (Número de pedido 45443000)
- 8.1: Junta tórica (Número de pedido 0128300M)
- 8.2: Junta tórica (Número de pedido 0120500M)
- 9: Juego fijación (Número de pedido 45444000)
- 10: Racor con Válvula anti-retorno (Número de pedido 08565000)
- 11: Latiguillo (Número de pedido 07300000)
- 12: Latiguillo (Número de pedido 48018000)
- 13: Mousseur completo (Número de pedido 13941000)
- 14: Flexo extraíble (Número de pedido 28146000)
- 15: Llave para desmontaje (Número de pedido 19332000)*

*Accesorios especiales