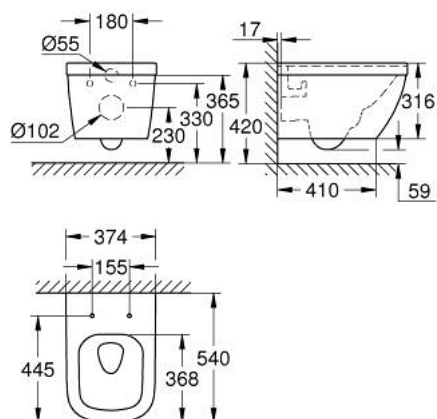


## 39 328 00H **SANITARIOS EURO INODORO SUSPENDIDO CON PUREGUARD**



### DESCRIPCIÓN DEL PRODUCTO

- Color: Blanco alpino
- Para cisterna empotrada
- Tecnología de descarga GROHE Triple Vortex
- Rimless
- Incluye set de fijación
- Porcelana sanitaria
- Adosado a pared con fijaciones ocultas
- GROHE PureGuard capa antisuciedad y tratamiento antibacteriano
- Compatible con la tapa y asiento 39 330 001 (cierre amortiguado) y 39 331 001 (caída libre)



39 328 00H **SANITARIOS EURO INODORO SUSPENDIDO CON PUREGUARD**

**PIEZAS DE REPUESTO**, octubre 2016 – ahora

1: Set de fijación (Número de pedido 49510000)

